

## PIANO DI PREFATTIBILITA' EDILIZIA



RISTRUTTURAZIONE MEDIANTE DEMOLIZIONE E RICOSTRUZIONE A PARITA' DI VOLUME DEL FABBRICATO DI CIVILE ABITAZIONE E RELATIVI ACCESSORI POSTO NELLA FRAZIONE LEMIZZONE IN VIA ERBOSA N. 2

Committente:

**Soncini Mauro**

Via Erbosa n. 13  
42015 Correggio (RE)

**Berselli Graziella**

Via Erbosa n. 13  
42015 Correggio (RE)

Progettista:

**CATTANI Geom. LORENZO**

Via Dinazzano, 63/D  
42015 - Correggio  
Tel. e Fax. 0522 - 696737  
e-mail: geometracattani@gmail.com  
Cod. fisc. CTT LNZ 58S04 H223B

Spazio riservato all'ufficio tecnico

Oggetto  
RELAZIONE FOTOGRAFICA

Scala

Data  
Settembre  
2018

TAV N°



$\boxed{\rightarrow_n}$  = POSIZIONE VEDUTA

INQUADRAMENTO FOTOGRAFICO



FOTO A



FOTO B



FOTO C



FOTO D



FOTO E



FOTO F



FOTO G



FOTO H



FOTO I



FOTO L



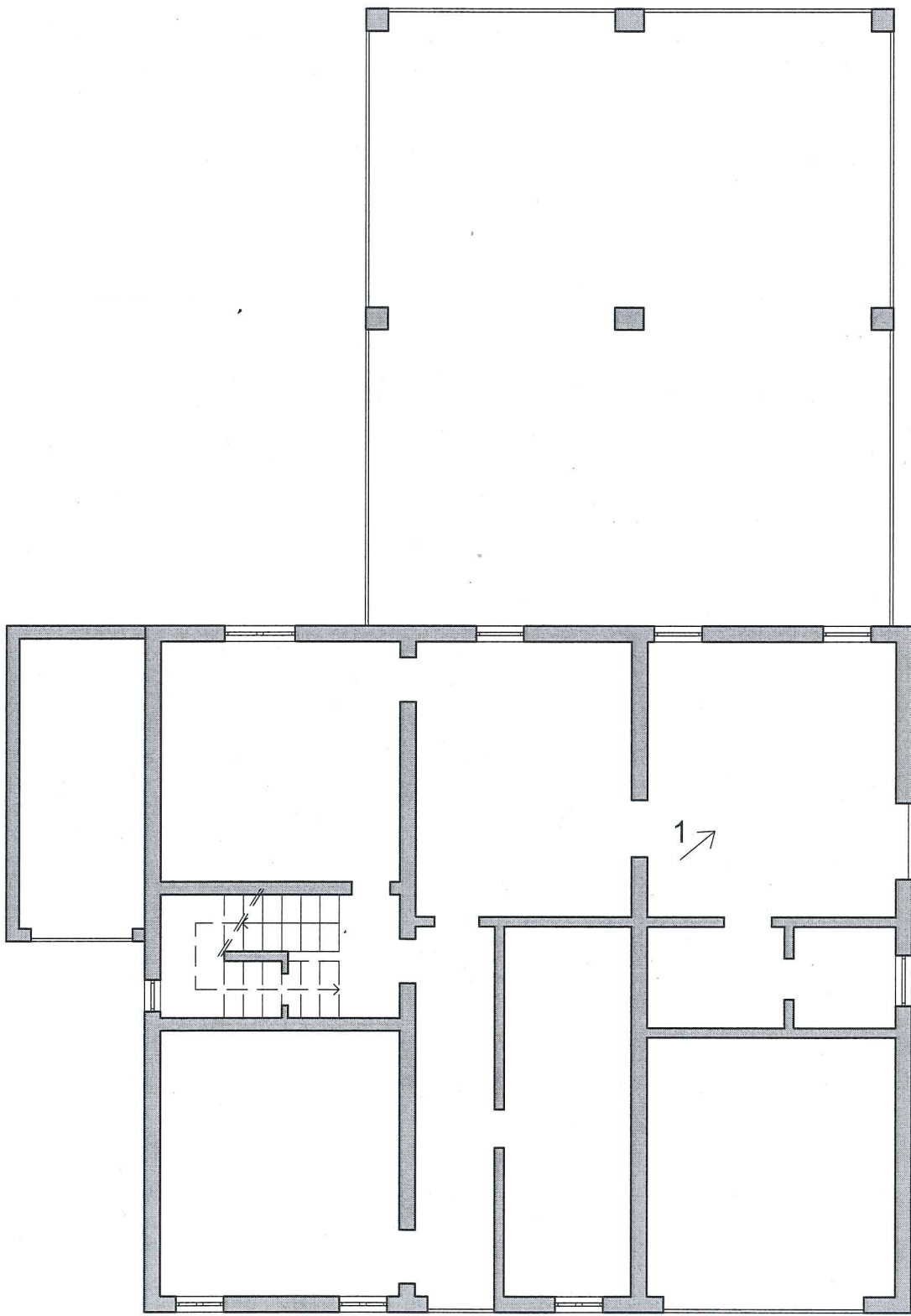
FOTO M



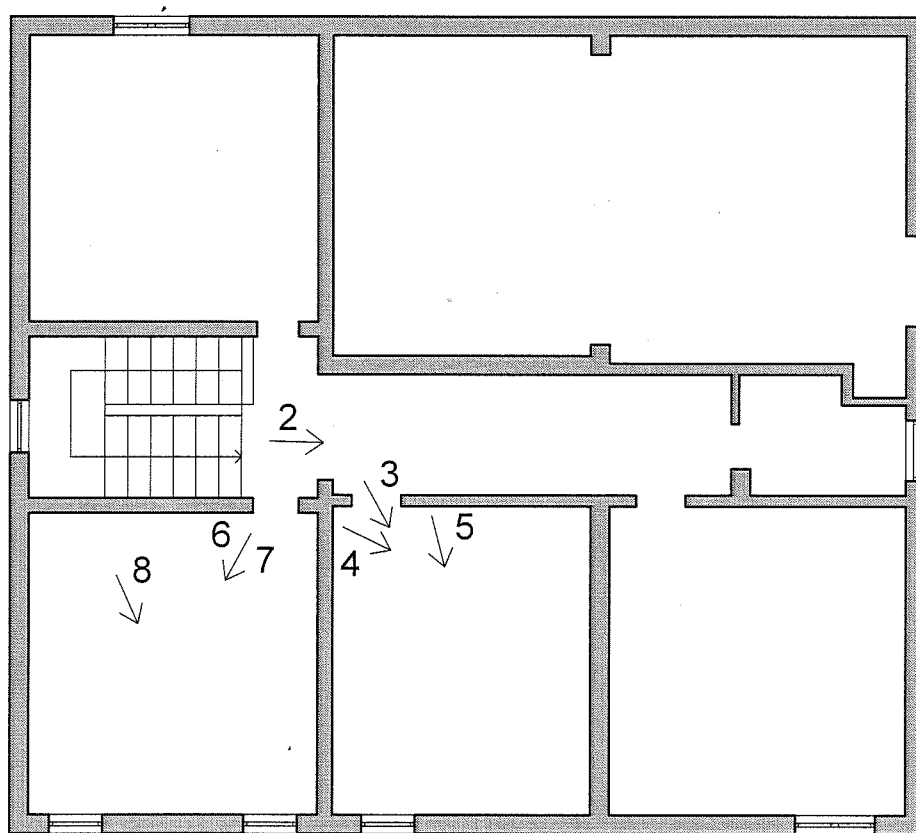
FOTO N







PIANO TERRA



PIANO PRIMO

FOTO 1

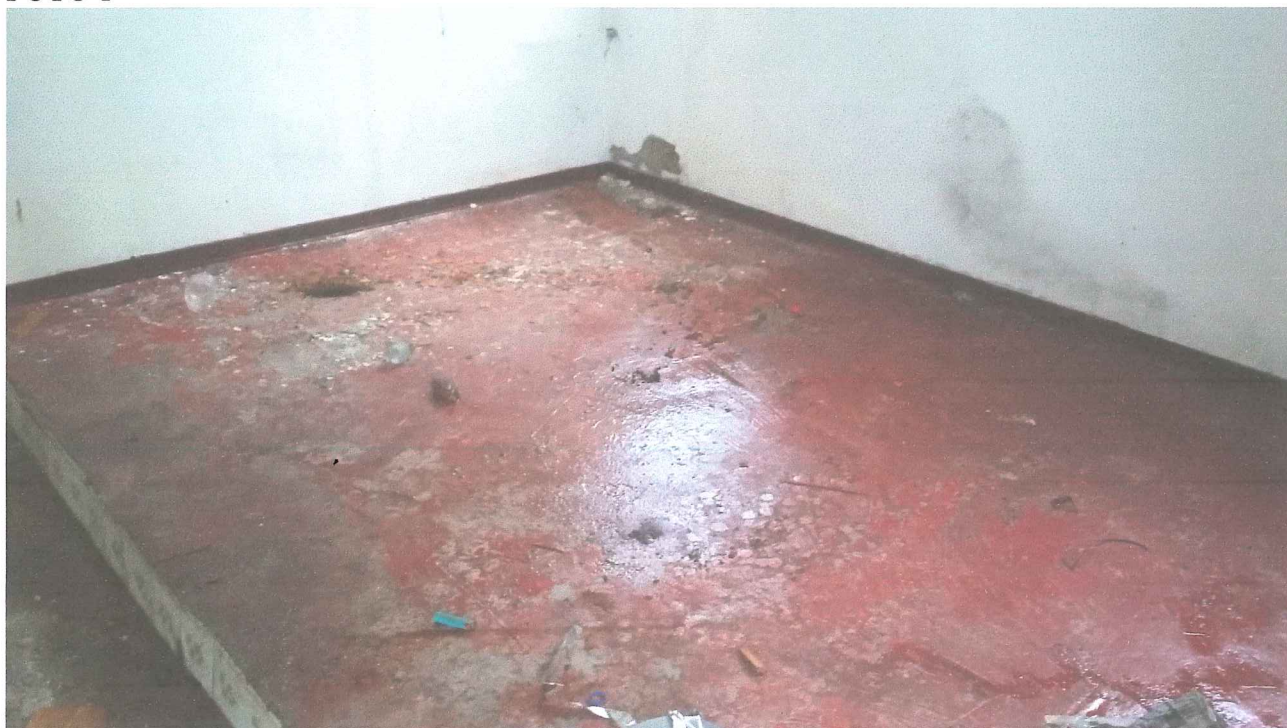


FOTO 2

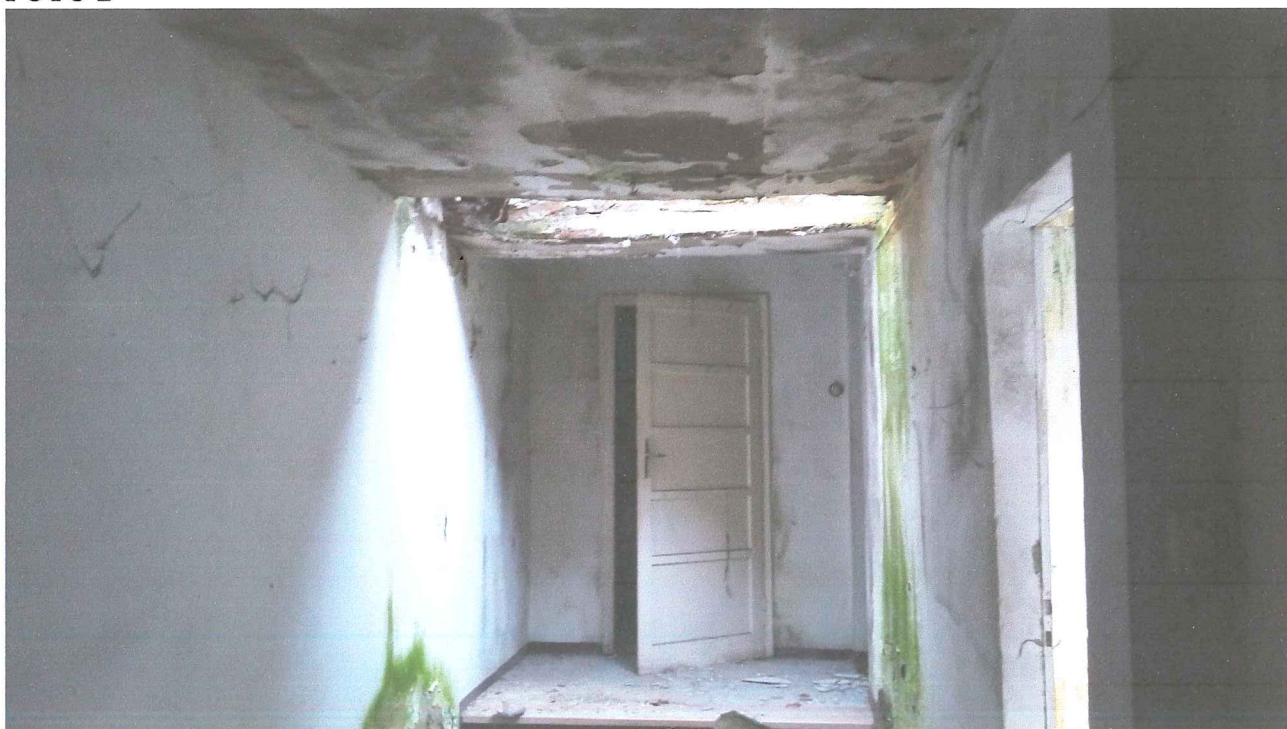


FOTO 3

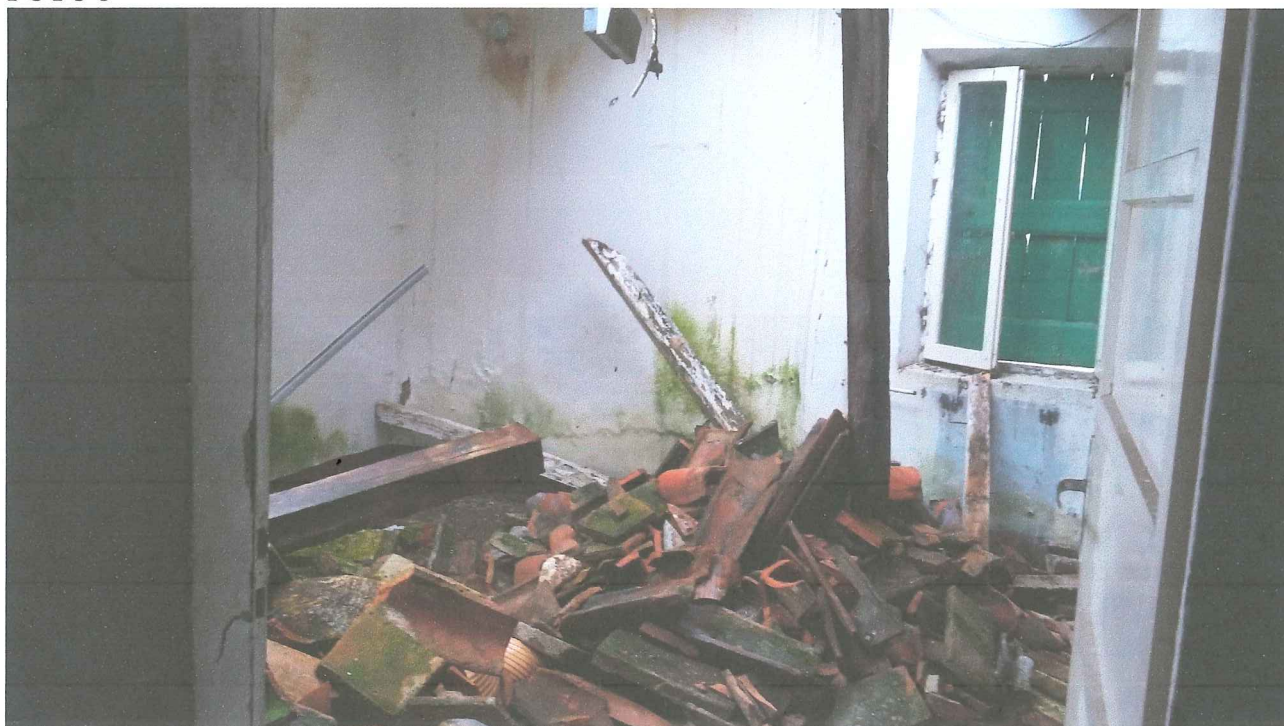


FOTO 4

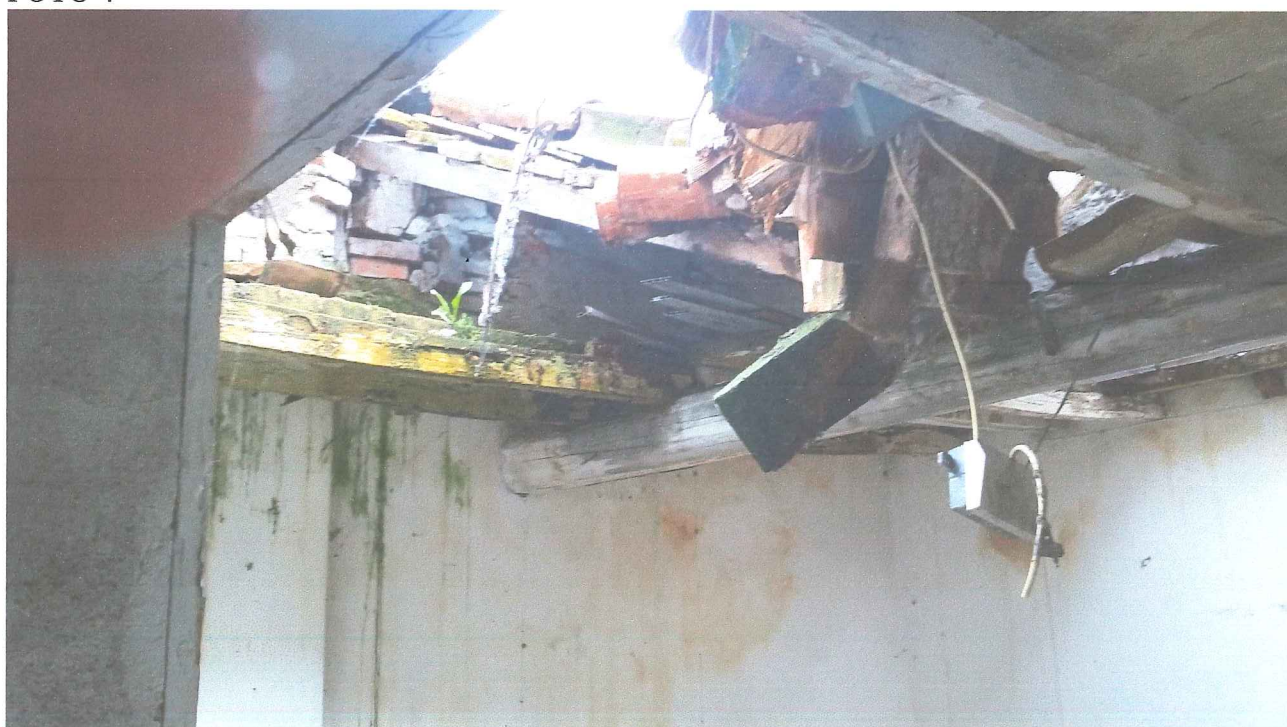


FOTO 5



FOTO 6



FOTO 7

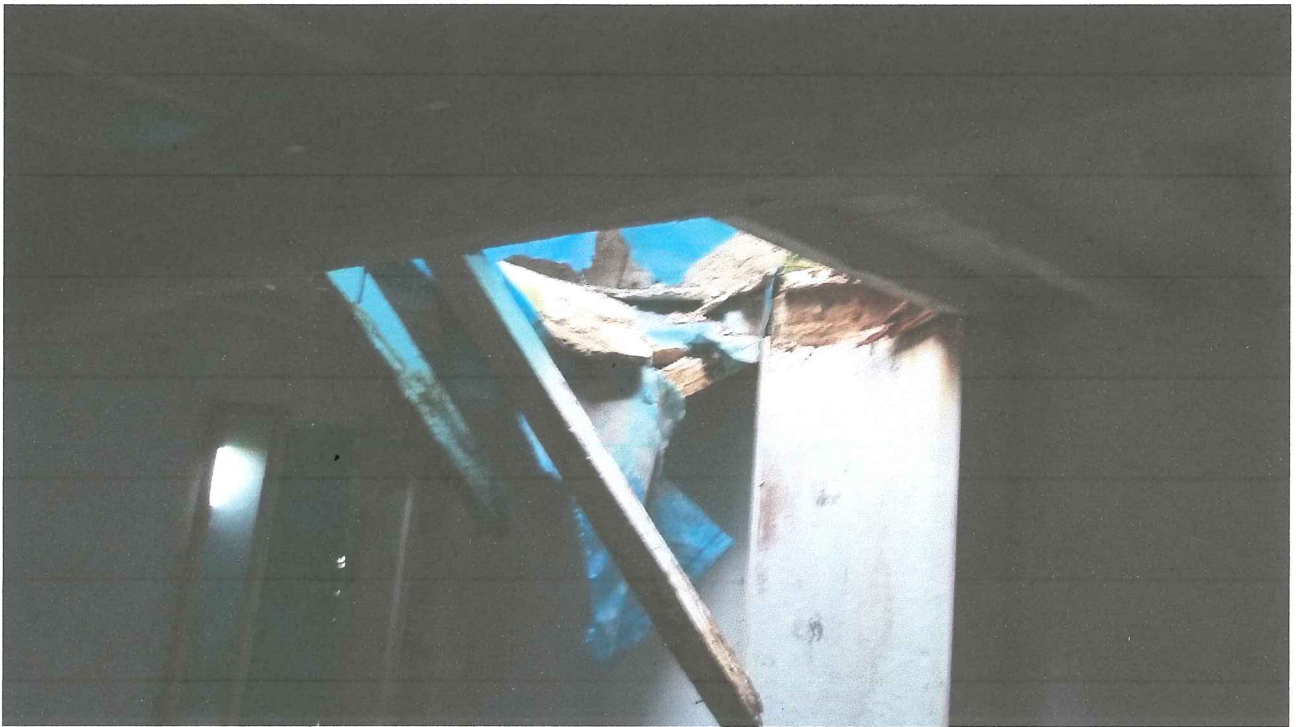


FOTO 8

