

CONTEGGIO DELLA SUPERFICIE COMPLESSIVA

FABBRICATO IN VIA ARGINE N. 28 CORREGGIO R.E.



SUPERFICIE RESIDENZIALE

SUPERFICIE UTILE

MQ. 163.58

SUPERFICIE ACCESSORIA MQ. 181.94 X 60%

MQ. 108.92

SUPERFICIE COMPLESSIVA

MQ. 272.50

SUPERFICIE UTILE AGRICOLA

STALLA

MQ. 57.89

PORTA MORTA E FIENILE

MQ. 109.02

FABBRICATO IN CORPO SEPARATO

IN DEMOLIZIONE

MQ. 228.79

FABBRICATO IN VIA DEL FABBRO N. 8 CORREGGIO R.E.

SUPERFICIE RESIDENZIALE

SUPERFICIE UTILE

MQ. 252.11

SUPERFICIE ACCESSORIA 47.67 x 60%

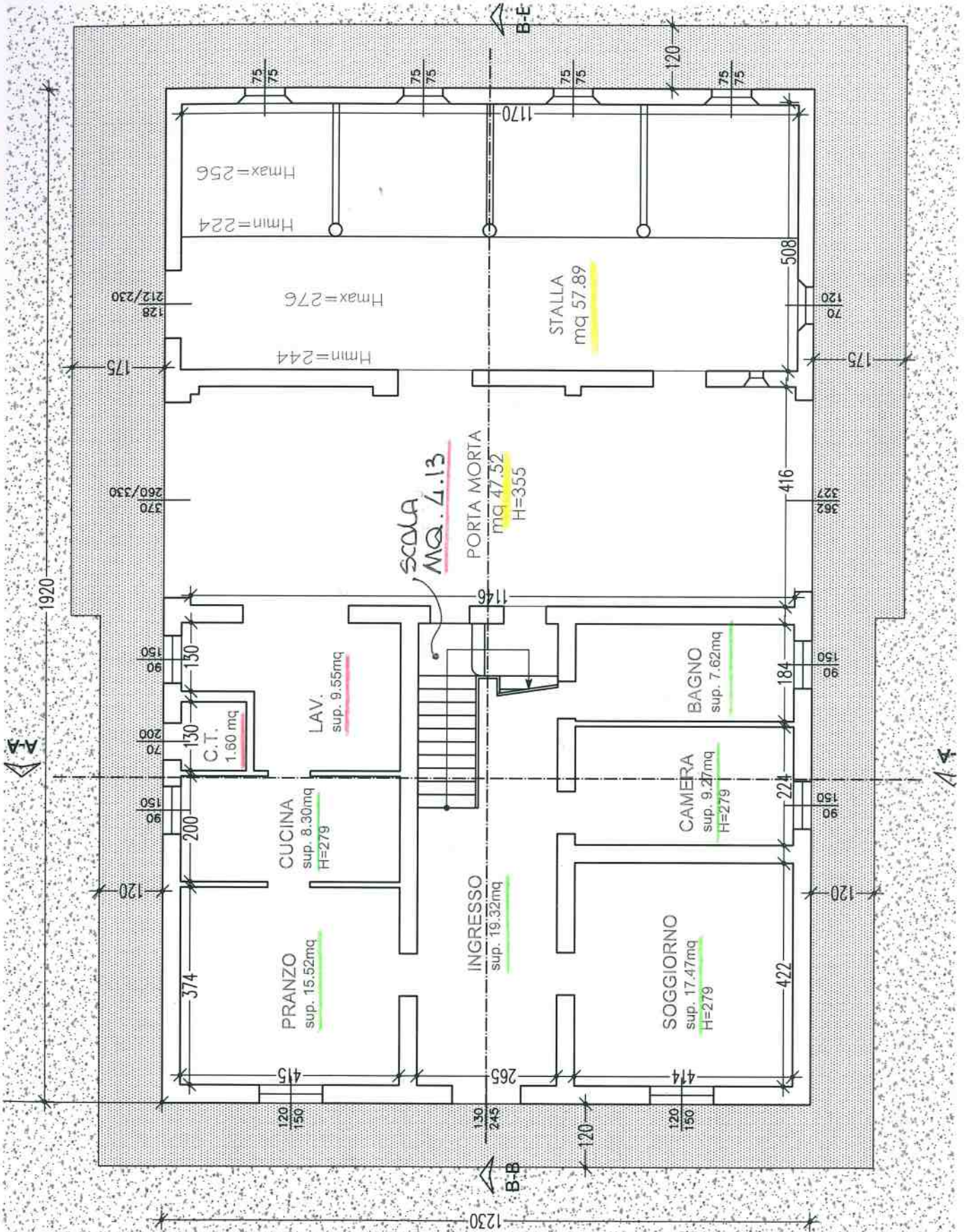
MQ. 28.60

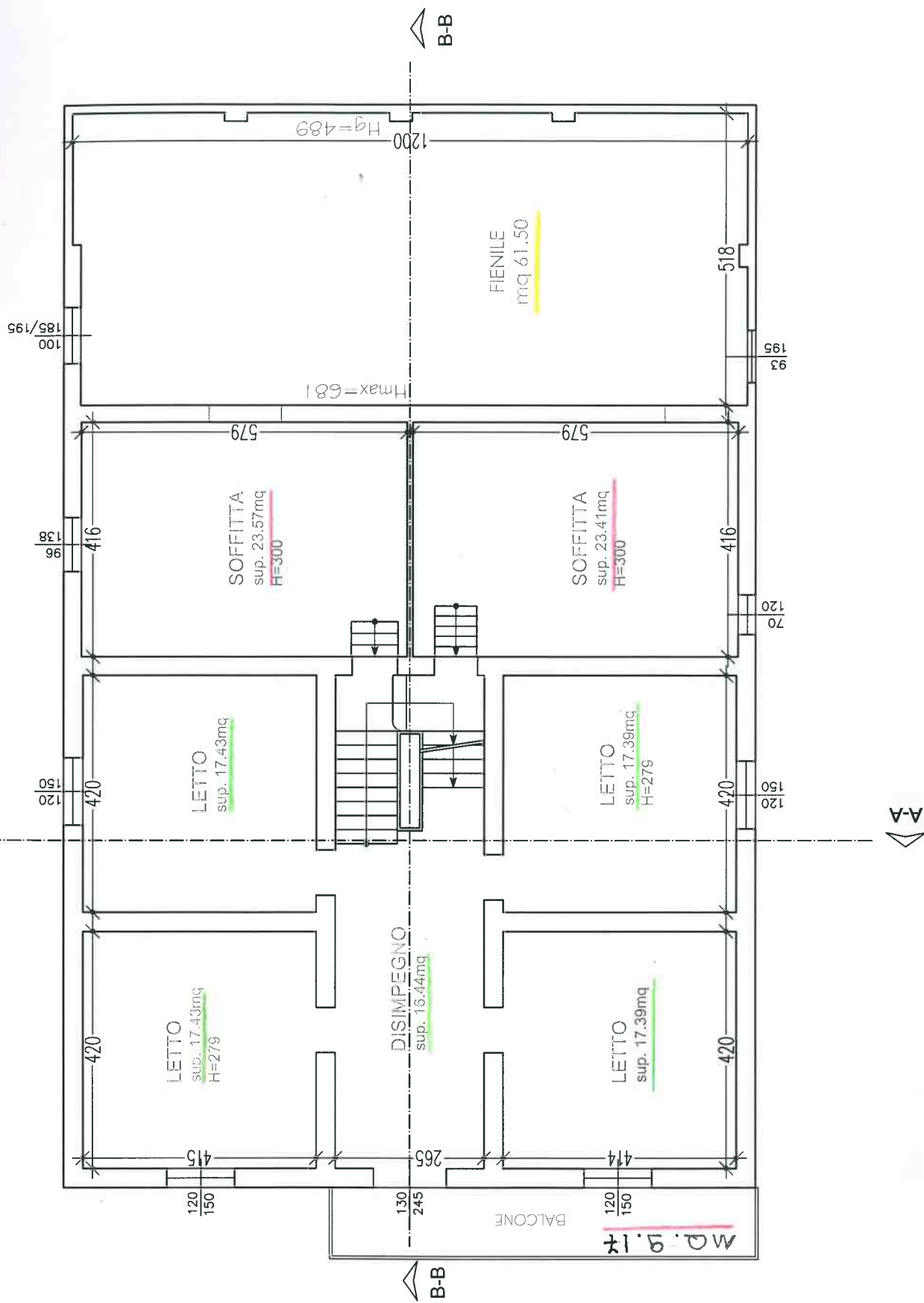
SUPERFICIE COMPLESSIVA

MQ. 280.71

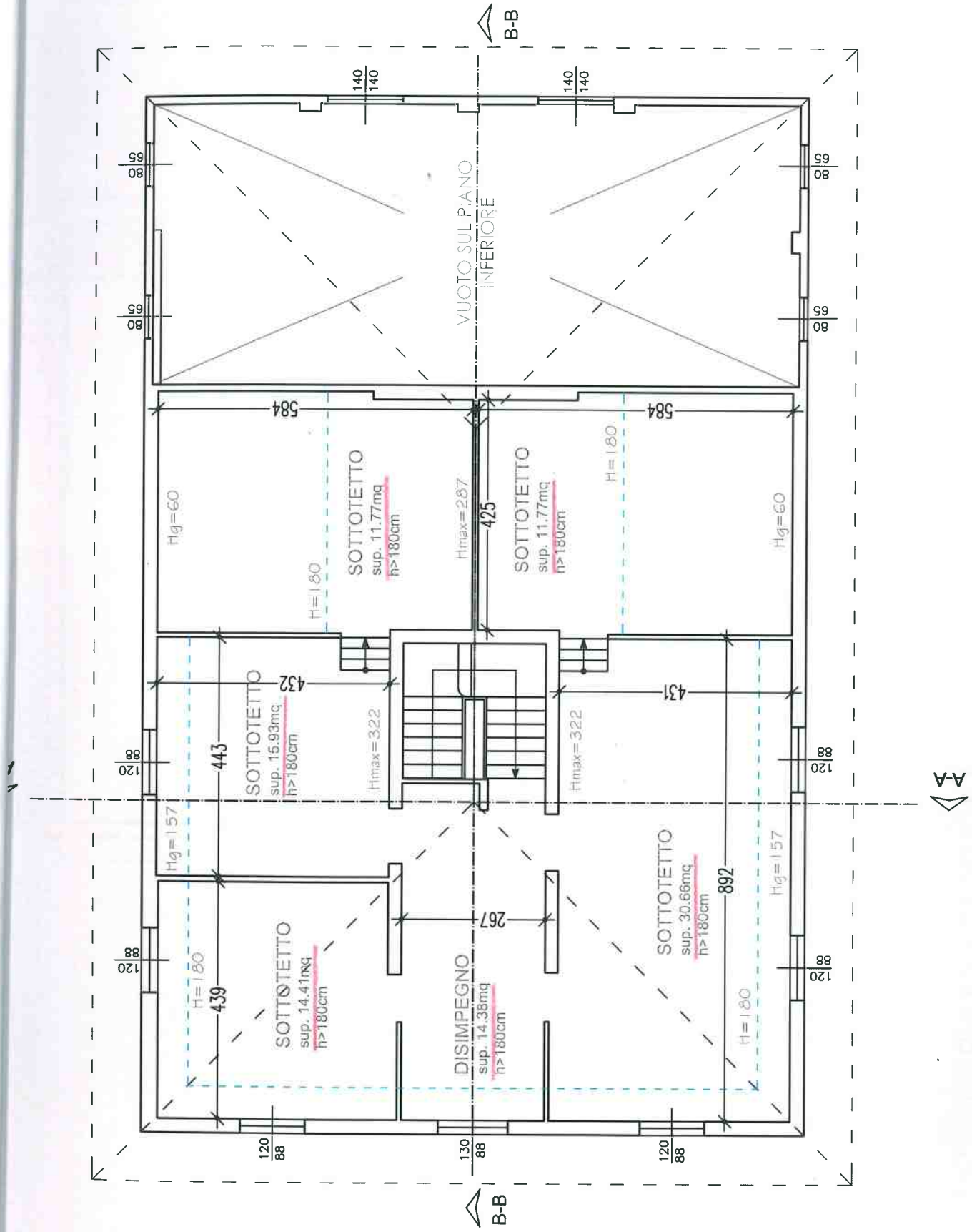


VIA ARGINE N.28 CORREGGIO RE

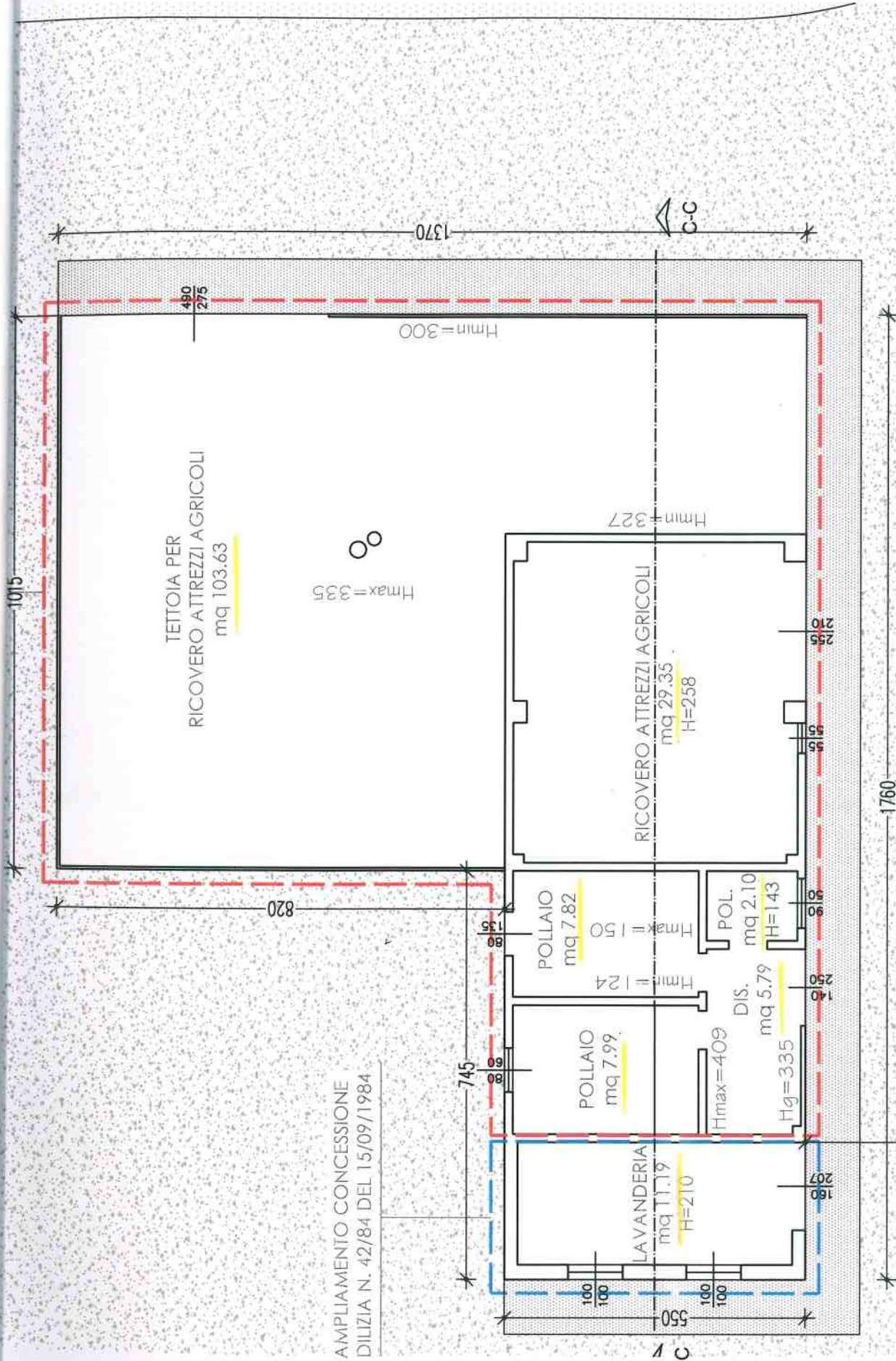




PIANO PRIMO ABITAZIONE E SERVIZI RURALI

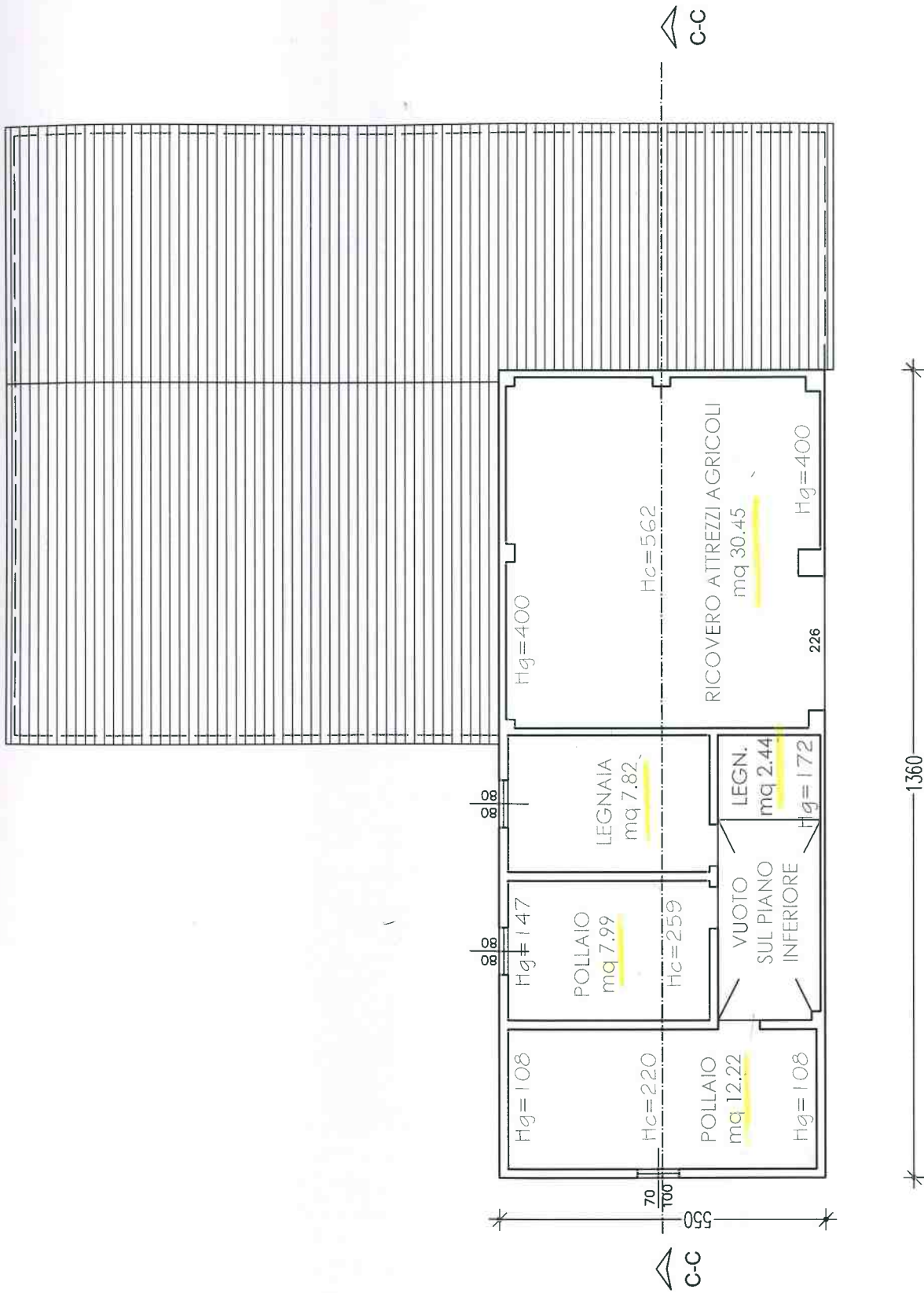


PIANO SECONDO ABITAZIONE E SERVIZI RURALI

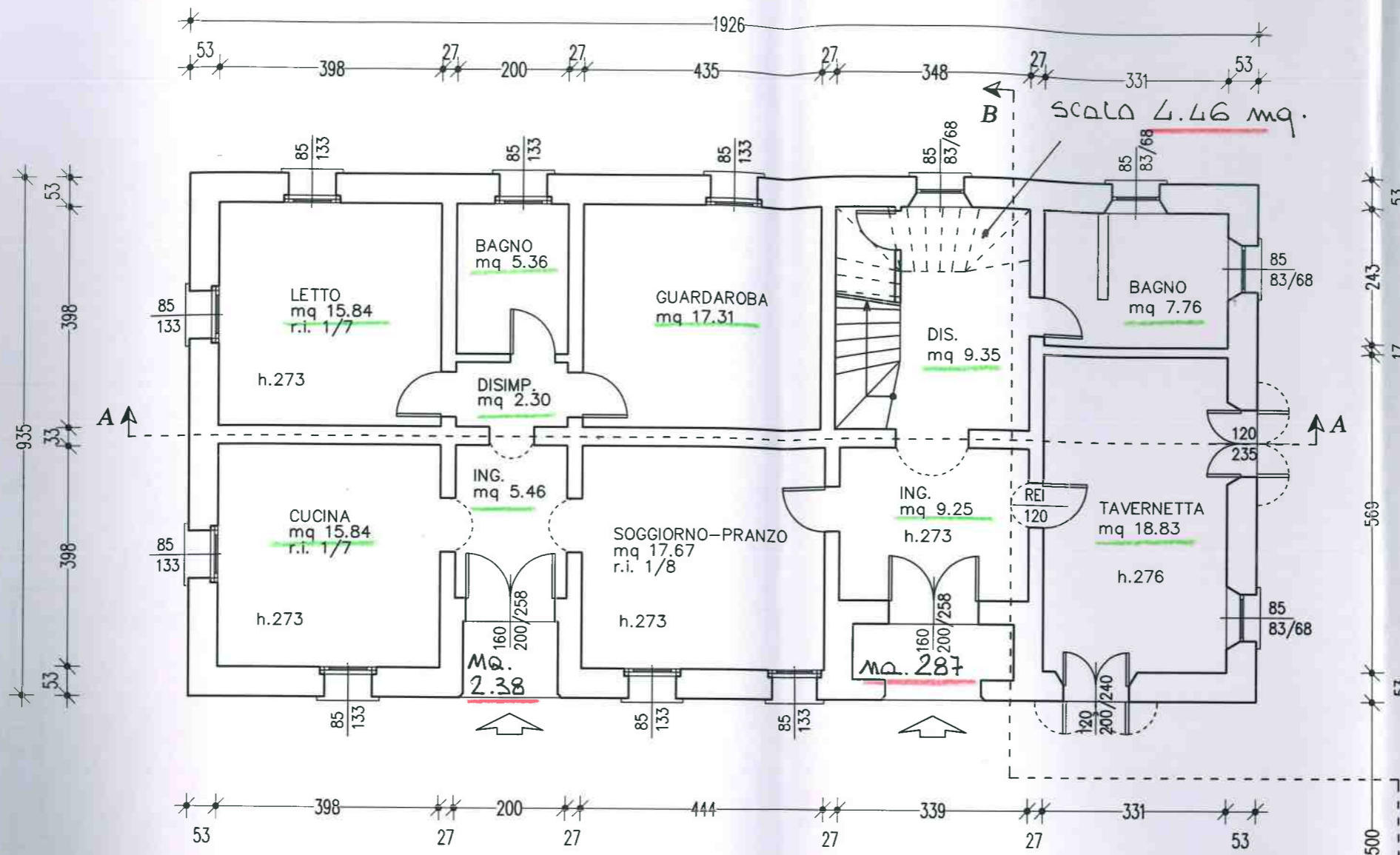


AMPLIAMENTO CONCESSIONE
 DILIZIA N. 42/84 DEL 15/09/1984

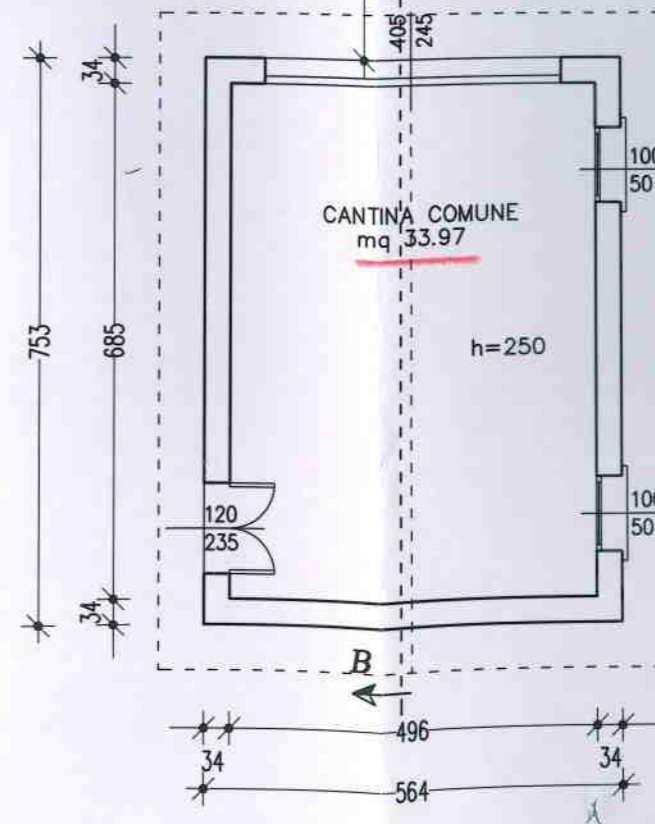
PIANO TERRA BASSI SERVIZI IN DEMOLIZIONE

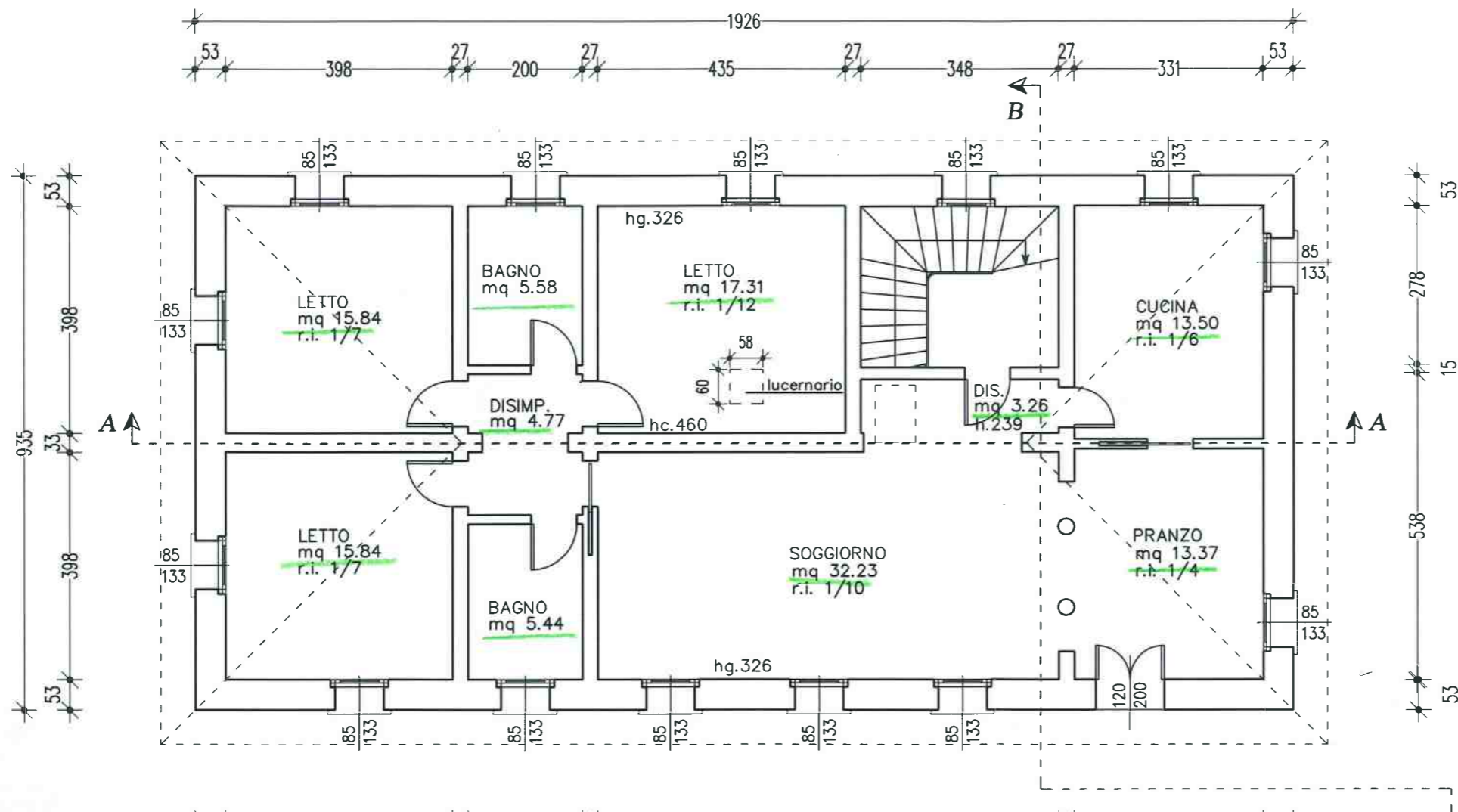


PIANO PRIMO BASSI SERVIZI IN DEMOLIZIONE



PIANO TERRA
 VIA DEL FABBRIO M 8
 CORREGGIO R.E.





TOT. SU = 123,88

