

LEGENDA

- Perimetro comparto
- aree di cessione esterne alla zona B6 Interessate dal PP
Parcheggi pubblici P1 e P2 e viabilità
- Aree Verdi pubbliche
- Percorsi ciclo-pedonali
- Percorso ciclo-pedonale carrabile a transito limitato
- Parcheggi in materiale drenante senza cordoli in CA, per tutelare le alberature esistenti

AREE PRIVATE

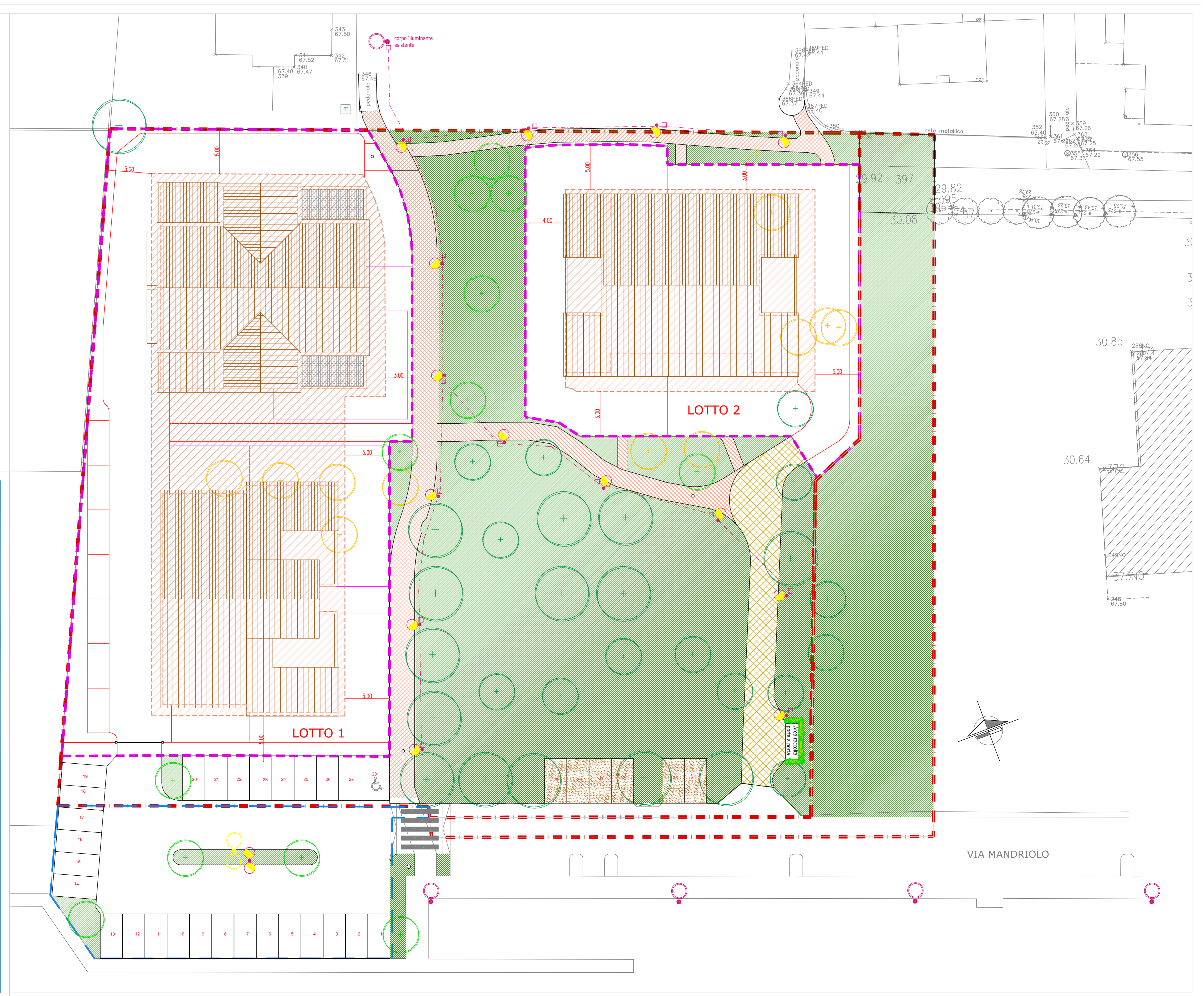
- perimetro dei lotti privati
- area di concentrazione dell'edificati
- sagoma indicativa edifici

alberature esistenti

- per i quali si prevede la conservazione
- per i quali si prevede la rimozione
- nuove piantumazioni in progetto

PUBBLICA ILLUMINAZIONE

- nuovo punto luce
- punto luce esistente
- pozzetto
- linea pubblica illuminazione



N° CODICE INTERVENTO
COR210

REVISIONE N°
01

del
23-04-2019

REDATTO DA
arch. Gianluca Marani

DATA VERIFICA
23-04-2019
Resp. Progettazione
firma
arch. Gianluca Marani

M 04-03

NOTE

COMUNE DI CORREGGIO
PROVINCIA DI REGGIO EMILIA

PIANO PARTICOLAREGGIATO DI INIZIATIVA PRIVATA

COMPARTO DI RISTRUTTURAZIONE URBANISTICA PP157

CALEIDOSCOPIO
VIA MANDRIOLO SUPERIORE

ILLUMINAZIONE PUBBLICA E VERDE

TAV 5.1
SCALA 1:200

PROGETTISTA:
ARCH. GIANLUCA MARANI

PROPRIETÀ:
ANDRIA
Cooperativa di abitanti
Via S. Massimiliano 9 - Correggio (RE)
tel. 0522.693262 fax. 0522.691042