

**LEGENDA**

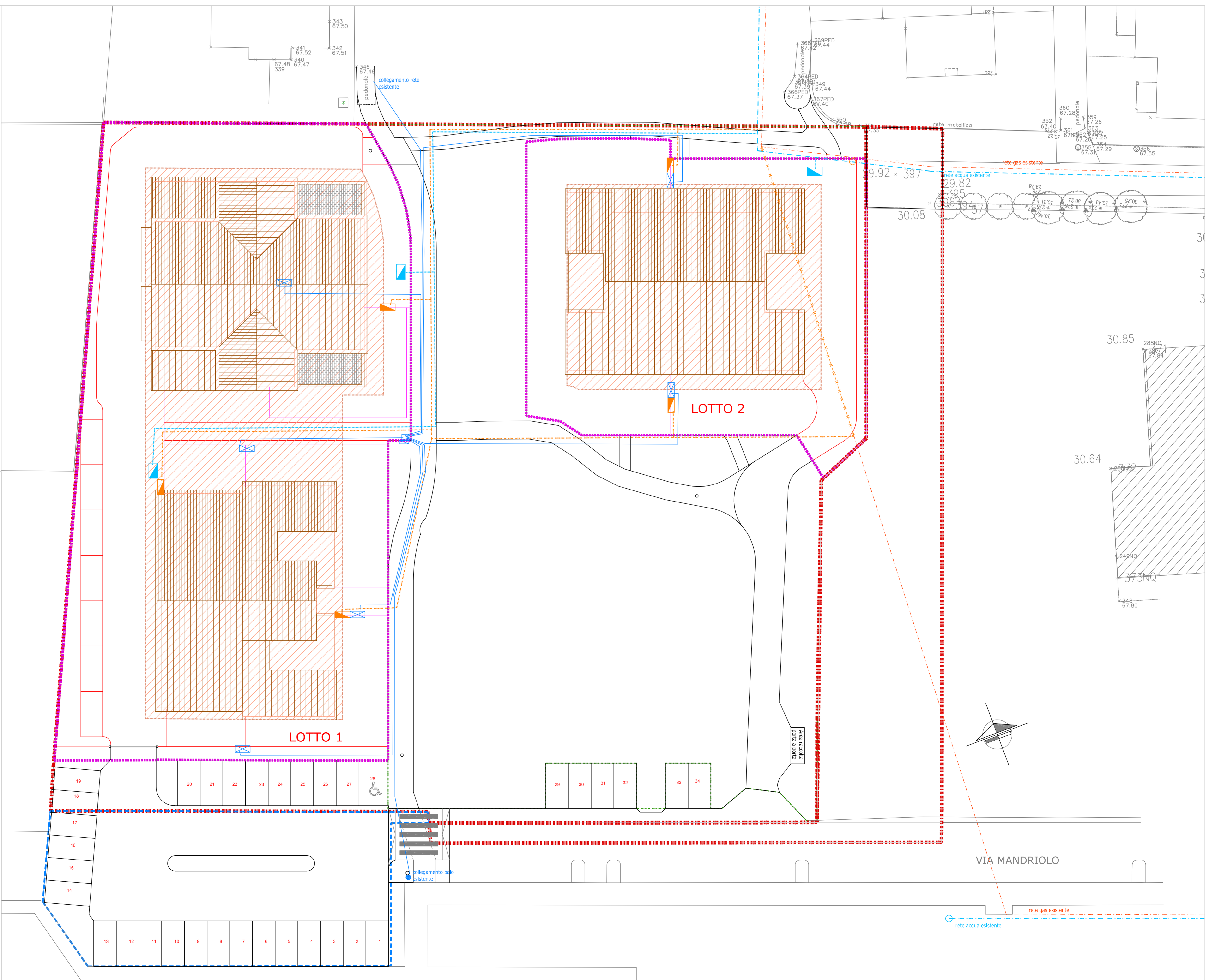
- Perimetro comparto
- aree di cessione esterne alla zona B6 interessate dal PP  
Parcheggi pubblici P1 e P2 e viabilità

**ENEL**

- Sezionatore ENEL
- rete ENEL esistente
- Gruppi di misura ENEL
- rete ENEL di progetto
- palo linea aerea esistente

**GAS ACQUA**

- rete Gas esistente
- rete Gas da eliminare
- gruppi di misura Gas
- rete Gas interna al lotto
- rete ACQUA esistente
- gruppi di misura ACQUA
- rete ACQUA in progetto



**COMUNE DI CORREGGIO**  
PROVINCIA DI REGGIO EMILIA

PIANO PARTICOLAREGGIATO DI INIZIATIVA PRIVATA

**COMPARTO DI RISTRUTTURAZIONE URBANISTICA PP157**

**CALEIDOSCOPIO**  
VIA MANDRIOLO SUPERIORE

**GAS-ACQUE E ENERGIA ELETTRICA**

**TAV 5.2**  
SCALA 1:200

**PROGETTISTA:**  
ARCH. GIANLUCA MARANI

**PROPRIETÀ:**  
**ANDRIA**  
Cooperative di abitanti

Via S. Mussini, 9 - Correggio (RE)  
tel. 0522.693262 - fax: 0522.691042

**N° CODICE INTERVENTO**  
COR210

**REVISIONE N°**  
01

del  
23-04-2019

**REDATTO DA**  
arch. Gianluca Marani

**DATA VERIFICA**  
23-04-2019  
Resp. Progettazione  
firma  
arch. Gianluca Marani

M 04-03

NOTE