

RELAZIONE FOTOGRAFICA

Quercia Rossa di Franceschini Azienda Agricola

In qualità di Affittuario del fabbricato censito al N.C.E.U al Foglio 79

Mapp. 180 SUB 3 “Porcilaia n.1_” del Comune di Correggio, in Via Fornace n. 9

Schizzo planimetrico punti di vista fotografici

IL TECNICO

FOTO **1**



FOTO **2**



FOTO **3**



FOTO 4



FOTO 5



FOTO 6



FOTO 7

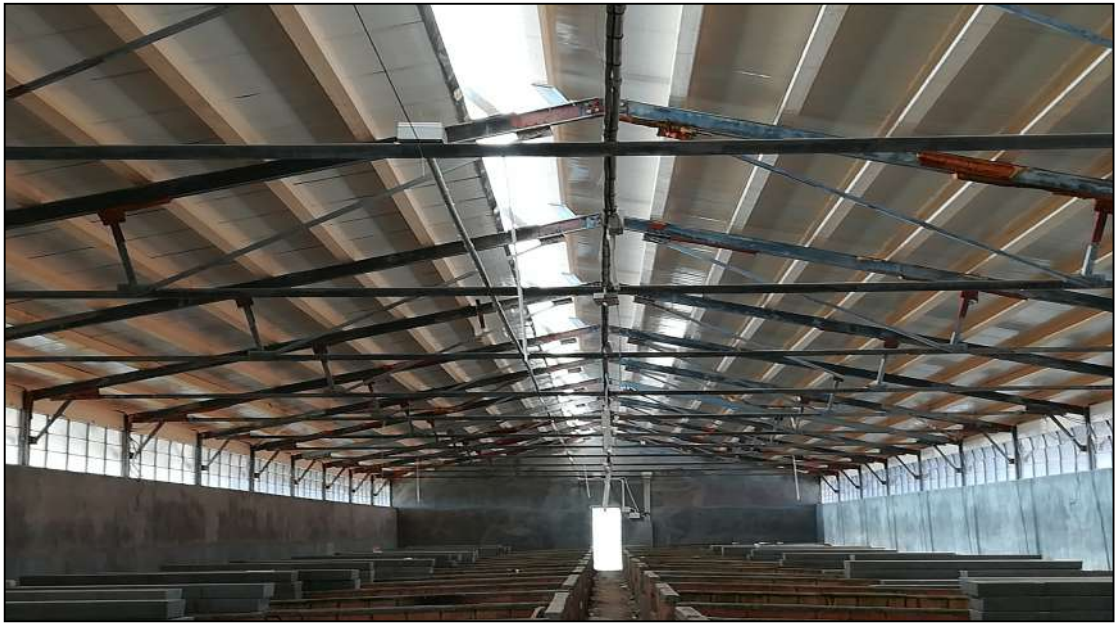


FOTO 8



FOTO 9



FOTO **10**



FOTO **11**



FOTO **12**

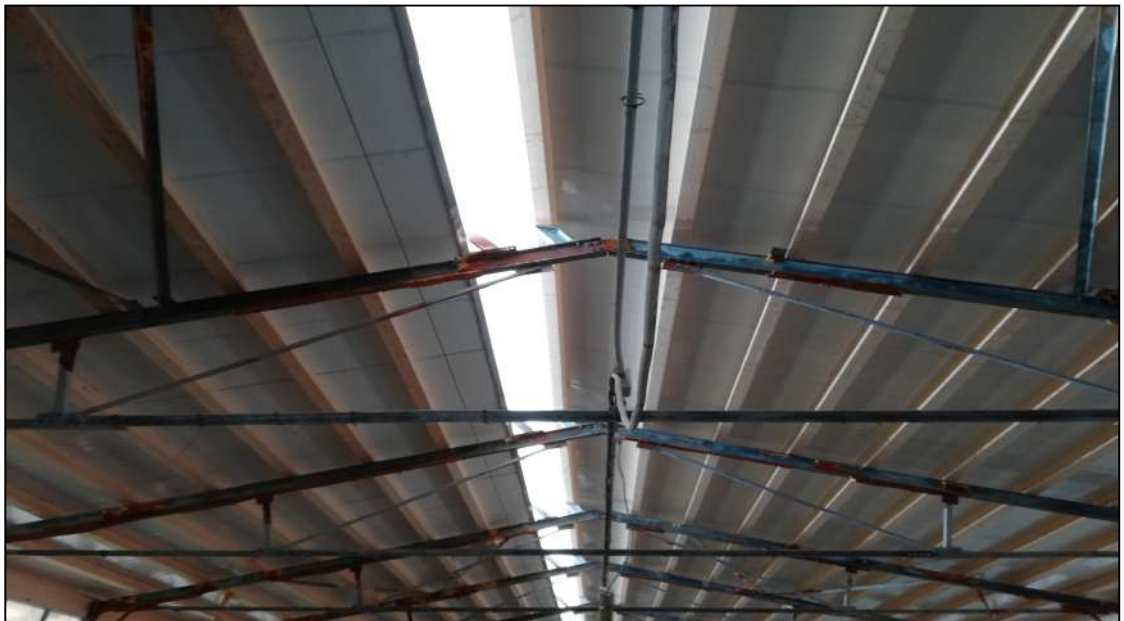


FOTO **13**



FOTO **14**



FOTO **15**

