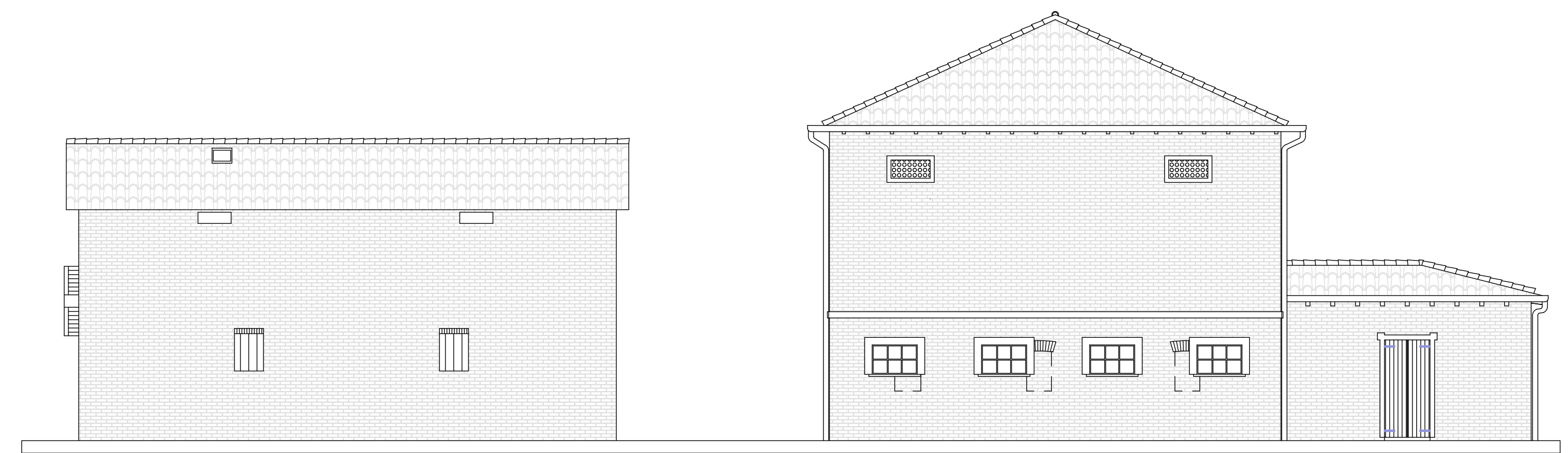


Data Prima Emissione: APRILE 2019	Eseguito da: nvb	ID:
REV. N° DATA REV.	DESCRIZIONE MODIFICHE	
1		
2		
3		
Progettista: Dott. Arch. NORBERTO VACCARI	scala: 1:100	
Firma: Timbro:		
Strutture:		
Firma: Timbro:		
Committente:		
Firma: Timbro:		

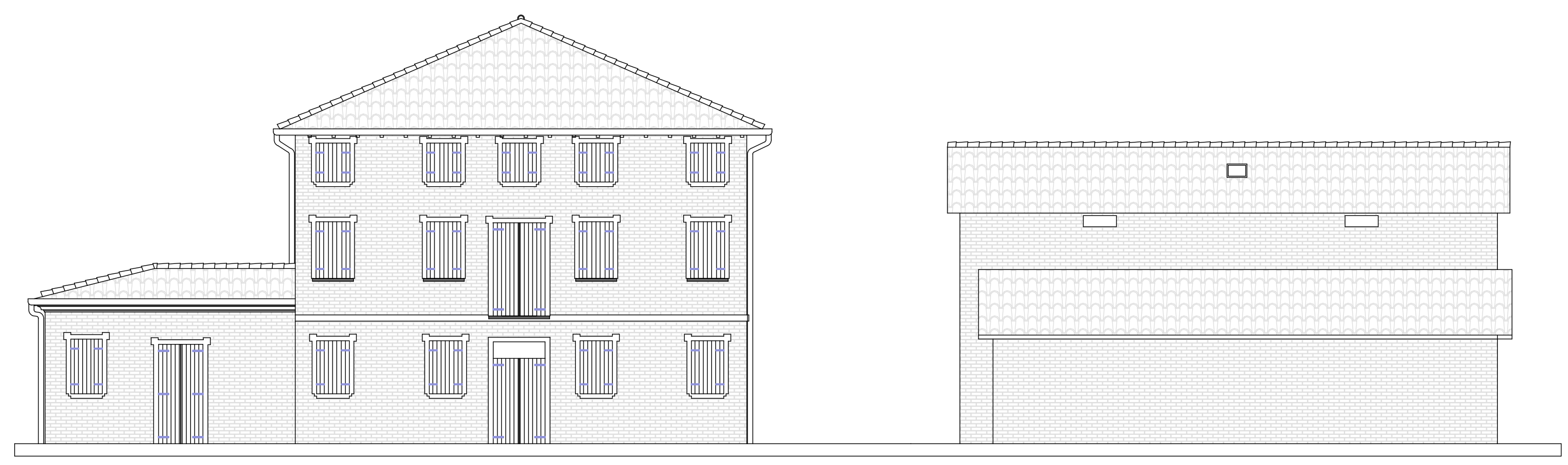
3

IL PRESENTE DISEGNO E' DI PROPRIETA' ESCLUSIVA
DELL'ARCHITETTO NORBERTO VACCARI.
RIPRODUZIONE E CONSEGNA A TERZI VIETATA A NORMA DI LEGGE.
QUESTO DISEGNO NON PUO' ESSERE UTILIZZATO
SENZA LA FIRMA ED IL CONSENSO DEL PROGETTISTA



La mancanza dell'intonaco e della tinteggiatura, nel basso servizio, è da addebitare alla totale mancanza di manutenzione dello stesso.

PROSPETTO A-01

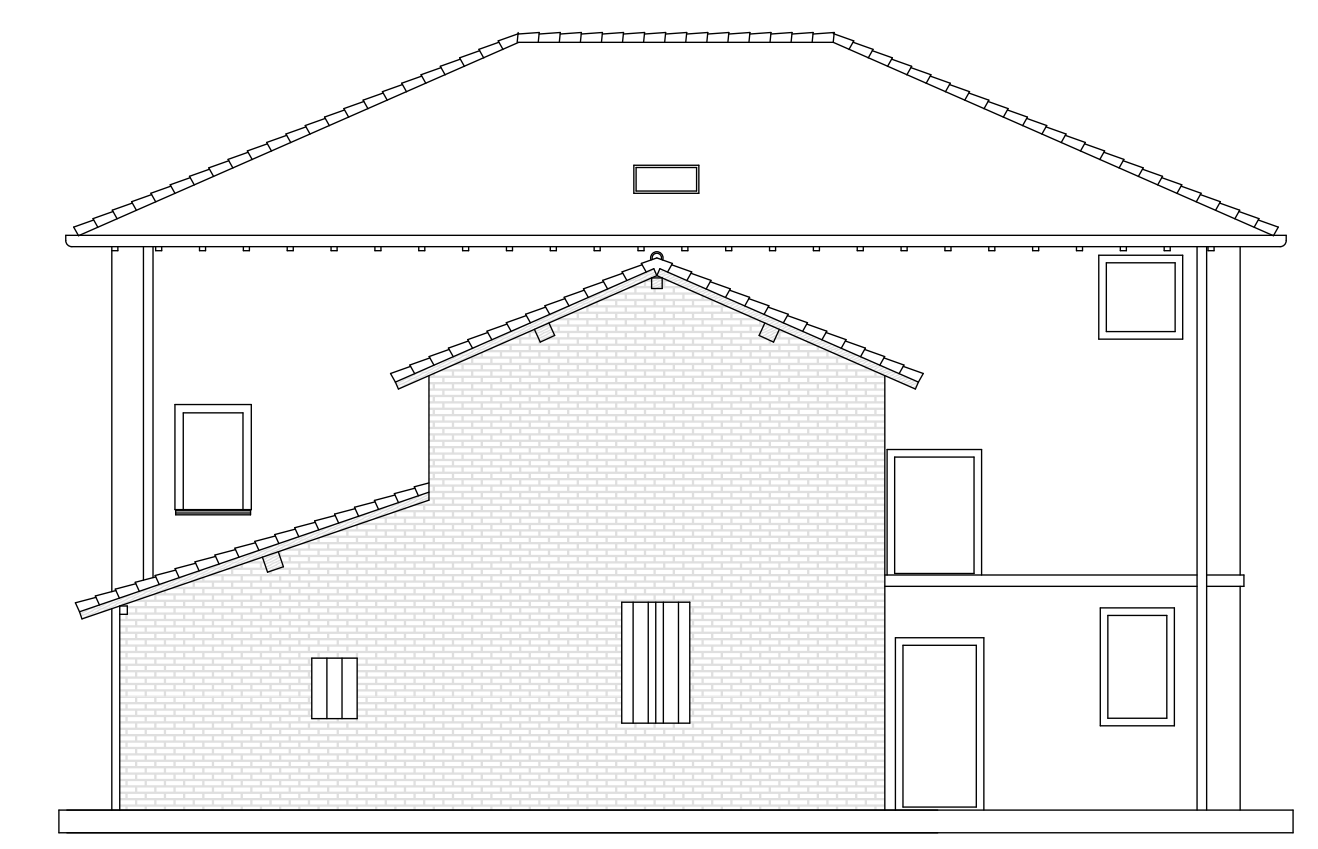


PROSPETTO A-02

La mancanza dell'intonaco e della tinteggiatura, nel basso servizio, è da addebitare alla totale mancanza di manutenzione dello stesso.

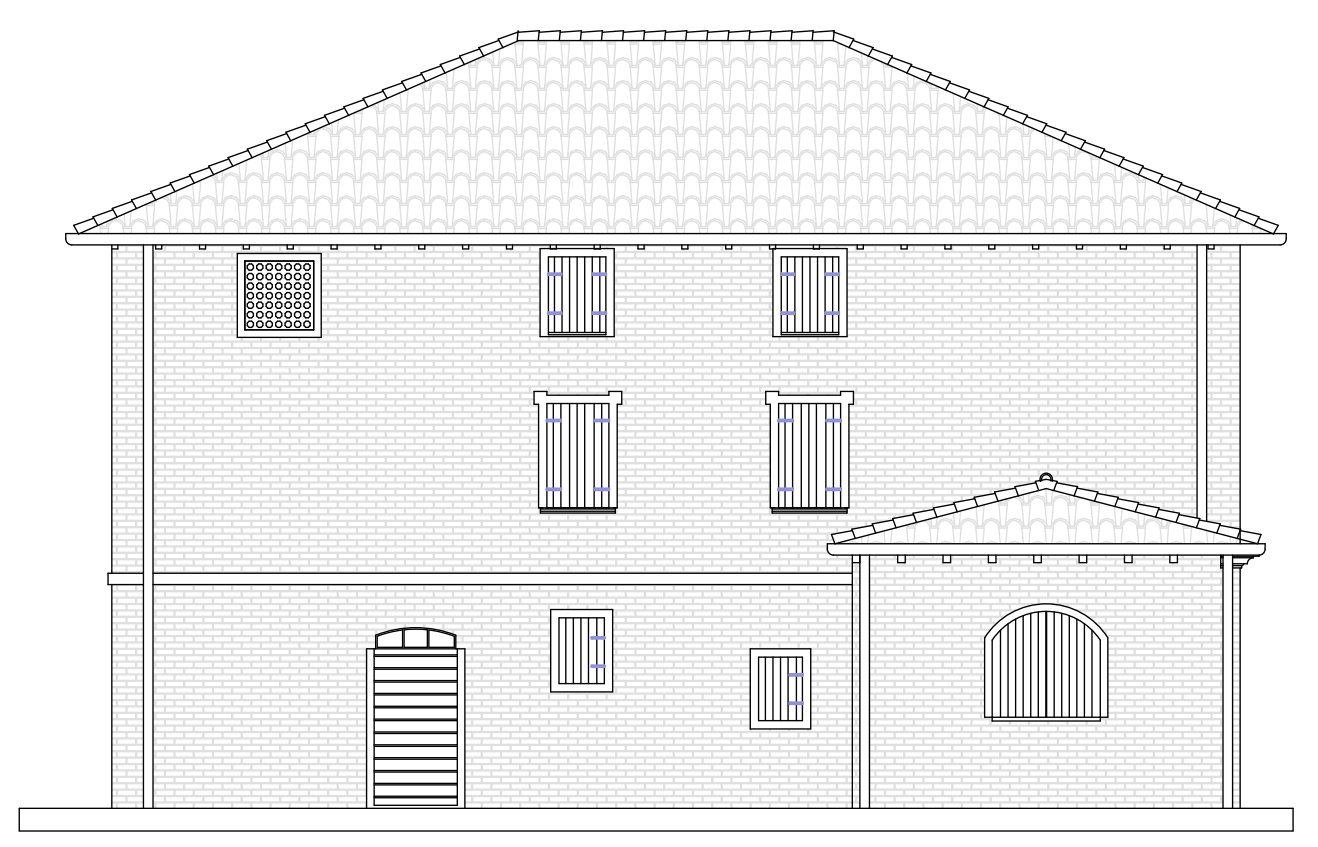


PROSPETTO A-04 EDIFICIO PRINCIPALE

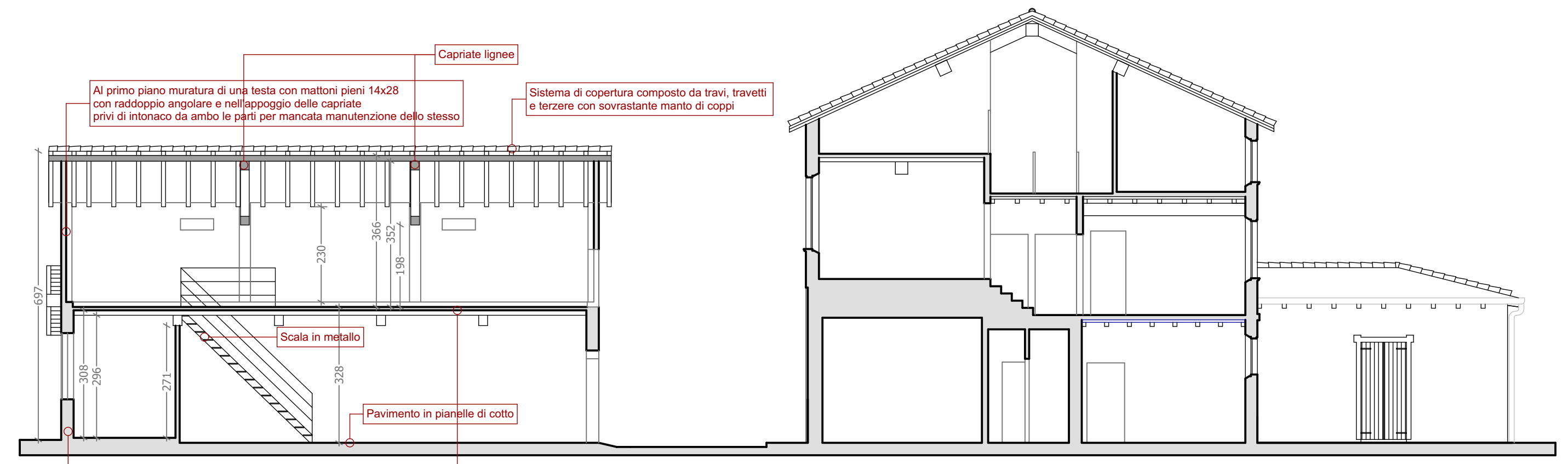


PROSPETTO A-03 BASSO SERVIZIO

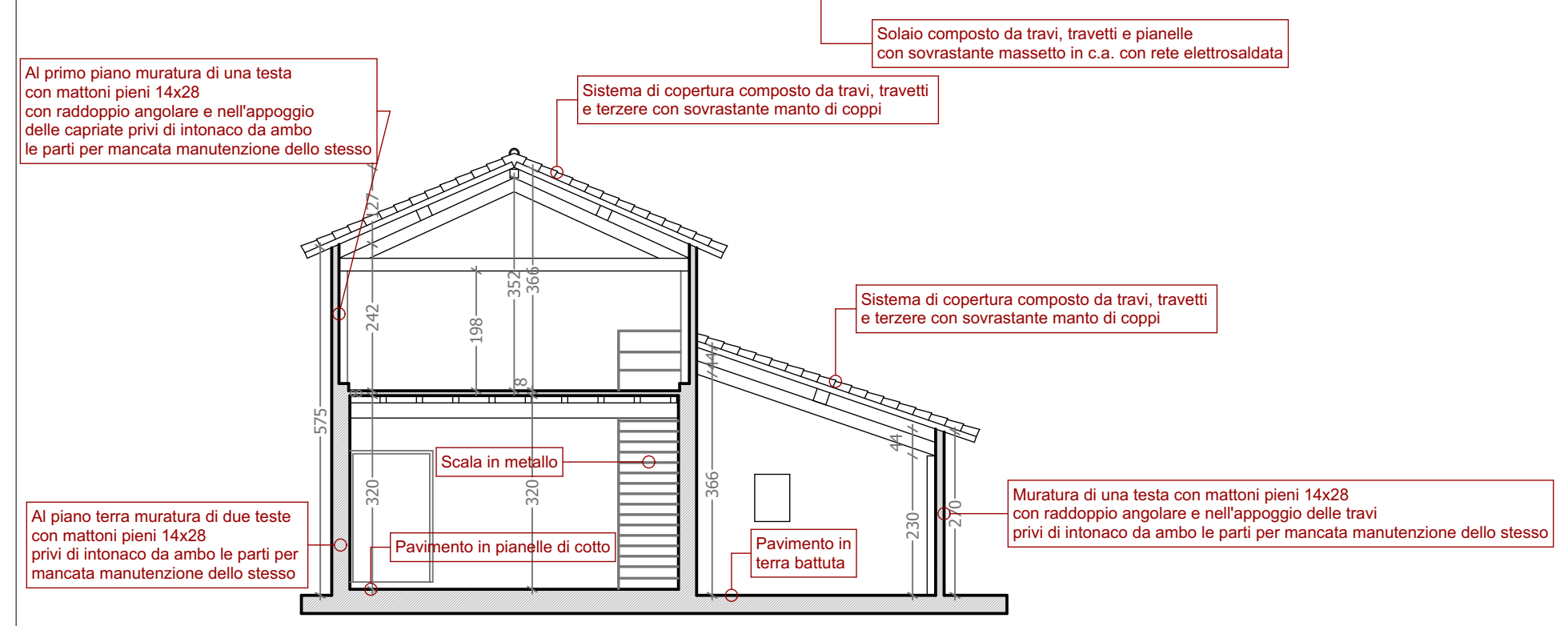
La mancanza dell'intonaco e della tinteggiatura, nel basso servizio, è da addebitare alla totale mancanza di manutenzione dello stesso.



PROSPETTO A-06

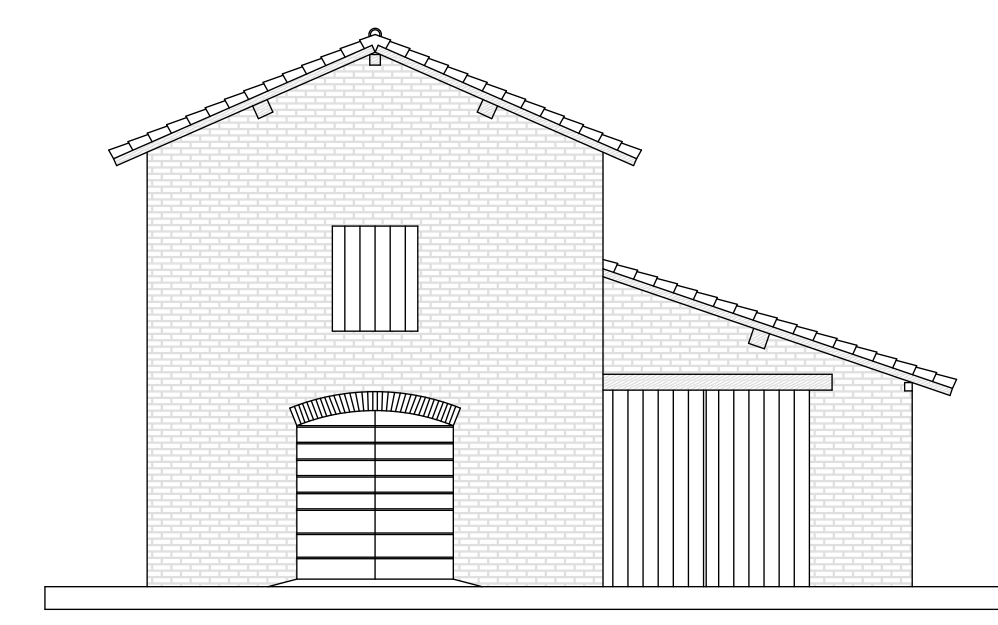


SEZIONE S-01



SEZIONE S-02

N.B.:
Per le cromie si rimanda alla documentazione fotografica
in quanto la palette non è dotata di cromie veritiere



PROSPETTO A-05

La mancanza dell'intonaco e della tinteggiatura, nel basso servizio, è da addebitare alla totale mancanza di manutenzione dello stesso.

