

**OGNI TIPO DI IMPIANTO È SOGGETTO A REGOLE SPECIFICHE.
PER GARANTIRNE UNA ADEGUATA EFFICIENZA ENERGETICA,
L'ASSENZA DI PERICOLO PER SÉ E PER GLI ALTRI
E LA RIDUZIONE DELLE EMISSIONI**





Chiama il tuo **manutentore di fiducia**: si occuperà della manutenzione, degli adempimenti del [Catasto Regionale degli Impianti Termici CRITER](#) e del **Bollino Calore Pulito**



Per ridurre le emissioni e per motivi sanitari vale comunque la regola di mantenere la temperatura in casa entro i **20°C (19°C in caso di allerta smog)**



TIPOLOGIA	OBBLIGO ISCRIZIONE CRITER	MANUTENZIONE	BOLLINO CALORE PULITO	REGOLE QUALITÀ DELL'ARIA
 Caminetto aperto	NO	Verifica periodica canna fumaria (di norma ogni anno)	NO	Non si può usare (ammessi solo nei comuni montani e nelle zone con altitudine superiore a 300mt.)
 Stufa a legna	SI (Se potenza > 5kW)	Secondo le indicazioni del produttore (di norma ogni anno)	Per ora NO (norme tecniche in definizione)	Si può usare solo da ★★★ in su. Installazione da ★★★★★ in su, ma con incentivi regionali da ★★★★★ in su
 Caminetto chiuso (termocaminetto)	SI (Se potenza > 5kW)	Secondo le indicazioni del produttore (di norma ogni anno)	Per ora NO (norme tecniche in definizione)	Si può usare solo da ★★★ in su. Installazione da ★★★★★ in su, ma con incentivi regionali da ★★★★★ in su
 Stufa a pellet	SI (Se potenza > 5kW)	Secondo le indicazioni del produttore (di norma ogni anno)	Per ora NO (norme tecniche in definizione)	Obbligo di pellet certificato Si può usare solo da ★★★ in su. Installazione da ★★★★★ in su, ma con incentivi regionali da ★★★★★ in su
 Gasolio	SI	Secondo le indicazioni del produttore (di norma ogni anno)	SI ogni anno	Rispetto dei requisiti di sicurezza ed efficienza energetica (Bollino Calore Pulito)
 Metano e Gpl	SI	Secondo le indicazioni del produttore (di norma ogni anno)	SI ogni 2 anni se potenza < 35Kw ogni anno se potenza > 35Kw	Rispetto dei requisiti di sicurezza ed efficienza energetica (Bollino Calore Pulito)

Suggerimenti utili per riscaldare le abitazioni nella stagione fredda.

In sicurezza.

Inquinando poco.

Consumando meno.



EMILIA
ROMAGNA
anci

LA MANUTENZIONE DELL'IMPIANTO

L'inverno si avvicina: per la tua sicurezza assicurati che l'impianto di riscaldamento sia in perfette condizioni. La caldaia è come l'automobile: necessita di revisioni periodiche.

Cosa devi fare?

**Chiama il tuo
manutentore di fiducia**

controllo di efficienza energetica
e manutenzione vanno svolti
regolarmente

Il tecnico si occuperà di
inviare il rapporto al **CRITER**
**(Catasto Regionale
Impianti Termici)**

Se l'impianto non è in regola
inquina di più, può essere
pericoloso e rischi una
sanzione



HAI UNA STUFA A LEGNA O PELLETT?

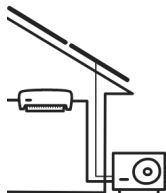


Da ottobre ad aprile è vietato usare stufe a legna o pellet di classe inferiore a tre stelle, sotto i 300 metri di altitudine (esclusi i Comuni montani), se presente un sistema alternativo di riscaldamento.

Cosa devi fare?

Chiama il tuo tecnico di fiducia per la manutenzione.

Se non conosci la classe dell'impianto, verificala insieme a lui



Non puoi usare la stufa?

Con i contributi della Regione la puoi sostituire con una più efficiente o una **pompa di calore** (che ti rinfresca anche d'estate!) e farti rimborsare fino al **100%** della spesa



Il manutentore registrerà l'impianto al CRITER (Catasto Regionale Impianti Termici), così non rischi sanzioni



Impara ad accendere correttamente la tua stufa a legna!



Ricorda di usare pellet certificato!



EMILIA
ROMAGNA
anci

Suggerimenti utili per riscaldare le abitazioni nella stagione fredda. In sicurezza. Inquinando poco. Consumando meno.

Suggerimenti utili per
riscaldare le abitazioni
nella stagione fredda.
In sicurezza.
Inquinando poco.
Consumando meno.



HAI UN CAMINETTO?

Da ottobre ad aprile è vietato usare caminetti aperti e termocamini con classe inferiore a tre stelle, sotto i 300 metri di altitudine (esclusi i Comuni montani), se presente un sistema alternativo di riscaldamento.

Il camino inquina molto
l'aria, sia fuori che
dentro casa!

Sai quanto?
Scopriilo qui!



Impara ad accendere
correttamente il tuo
caminetto!



Cosa devi fare?

Non puoi usare il caminetto?

Con i contributi della Regione lo puoi trasformare in termocamino e farti rimborsare fino al **100%** della spesa

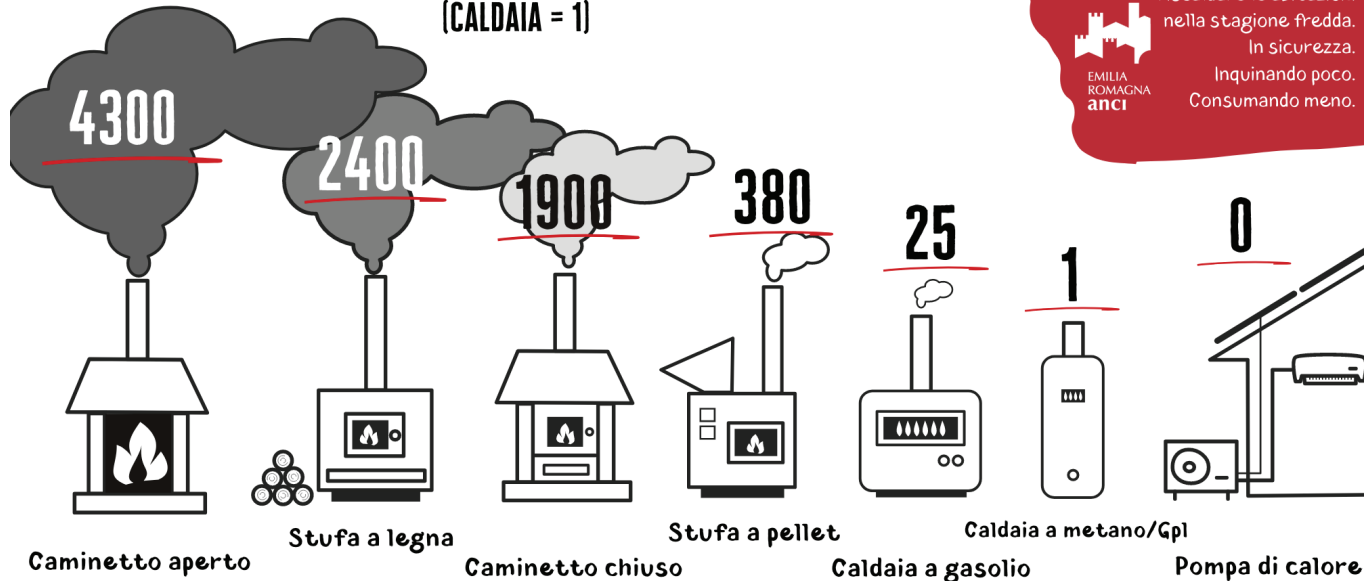


Chiama il tuo tecnico di fiducia per la manutenzione del termocamino.

Se non conosci la classe dell'impianto, verificala insieme a lui

PM10 EMESSE DA DIVERSI SISTEMI DI RISCALDAMENTO

(CALDAIA = 1)



Suggerimenti utili per riscaldare le abitazioni nella stagione fredda. In sicurezza. Inquinando poco. Consumando meno.



Esempio - un caminetto aperto inquina come 4300 caldaie a metano/Gpl!

Equivalenza espressa in grammi di PM10 emesso in atmosfera per GigaJoule (GJ) di combustibile bruciato:



Sono qui considerate le emissioni LOCALI e non quelle determinate da produzione e trasporto dell'impianto e del combustibile o dalla generazione di energia elettrica