

SGUARDI SULLA QUALITA'

*Esiti della rilevazione sulla qualità percepita dalle famiglie
che frequentano i servizi educativi 0-6*

Anno educativo 2020-2021



Dati percentuali compilazione

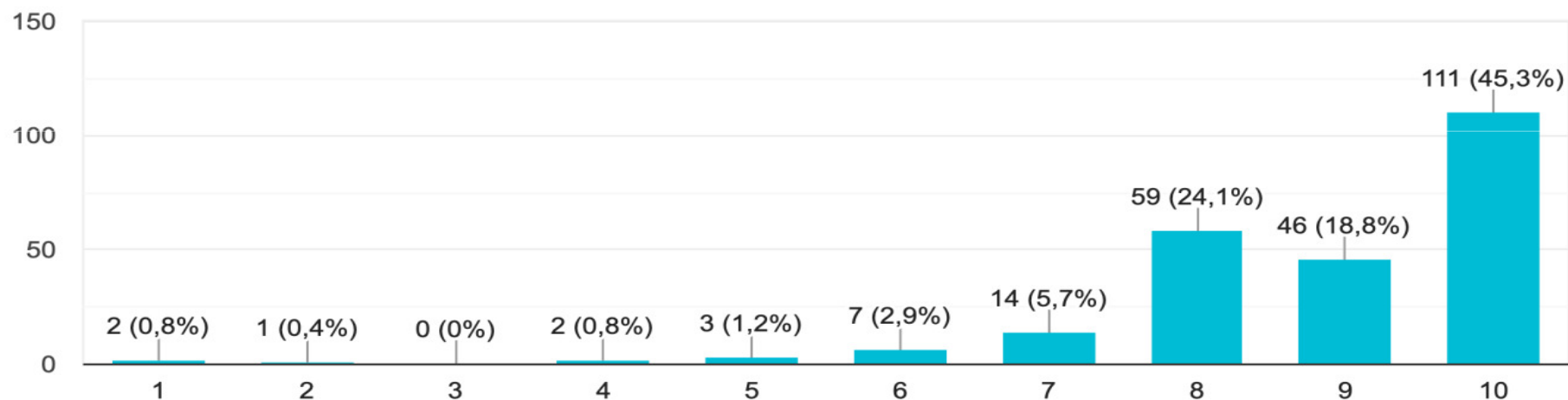
QUESTIONARI SGUARDO SULLA QUALITA'	N° DISTRIBUITI	N° RESTITUITI	% RESTITUITI
SERVIZIO: SCUOLA DELL'INFANZIA			
LE MARGHERITE esp. sud	78	51	65,3 %
GHIDONI MANDRIOLO	77	45	58,4 %
ARCOBALENO s. martino piccolo	65	31	47,6 %
TOTALE SCUOLE DELL'INFANZIA	220	127	57,1 % (31,1% sul totale)
SERVIZIO: NIDO D'INFANZIA			
PINOCCHIO	30	16	53,3 %
LA MONGOLFIERA	70	46	65,7 %
GRAMSCI	58	24	41,3 %
LAMIZZO	30	17	56,6 %
TOTALE NIDI D'INFANZIA	188	103	54,2 % (25,2% sul totale)
Questionari non attribuibili a una specifica struttura		15	(3,6% sul totale)
TOTALE NIDI E SCUOLE	408	245	59,9 %

A. ORGANIZZAZIONE E INFORMAZIONE - Come giudica?

Organizzazione e informazione

1. L'orario di apertura del servizio 7.30-18.30 (compresi tempo anticipato al mattino e tempo lungo pomeridiano).

245 risposte



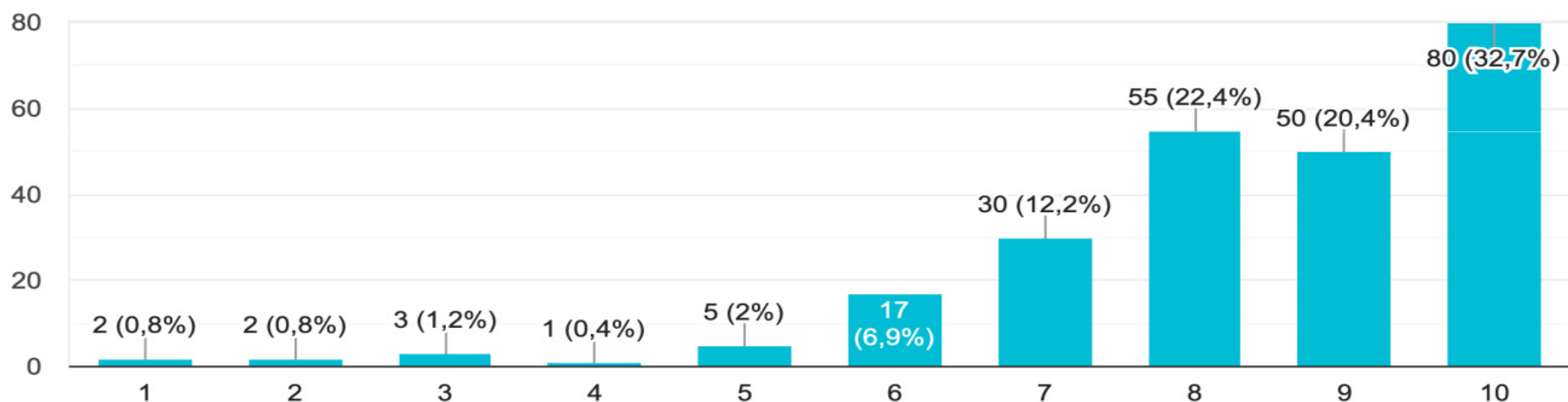
MEDIA NIDI	MEDIA SCUOLE	MEDIA TOTALE
8,7	8,8	8,7

A. ORGANIZZAZIONE E INFORMAZIONE - Come giudica?

Organizzazione e informazione

2. La flessibilità nell'orario base per portare e riprendere il/la bambino/a. (8.30 - 9.00 per l'ingresso al mattino e 12.30 - 13.00 o 15.30 - 16.00 per il riti...e 13.00 - 13.30 per le sezioni interamente part time.)

245 risposte



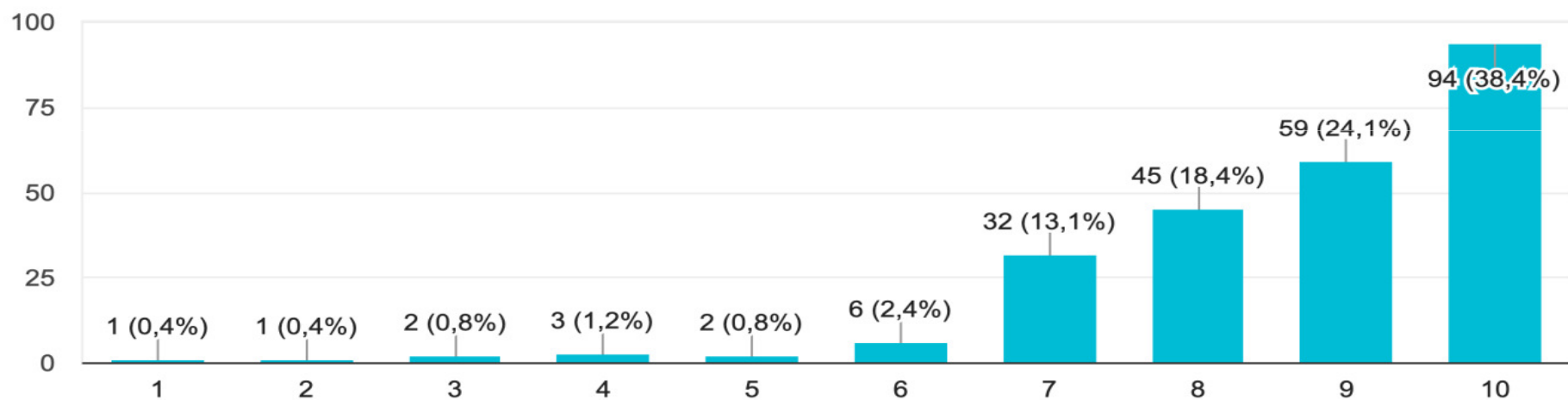
MEDIA NIDI	MEDIA SCUOLE	MEDIA TOTALE
8	8,4	8,2

A. ORGANIZZAZIONE E INFORMAZIONE - Come giudica?

Organizzazione e informazione

3. Il tempo di apertura del servizio nel corso dell'anno (da 1/9 a 30/6), oltre il tempo estivo del mese di luglio.

245 risposte



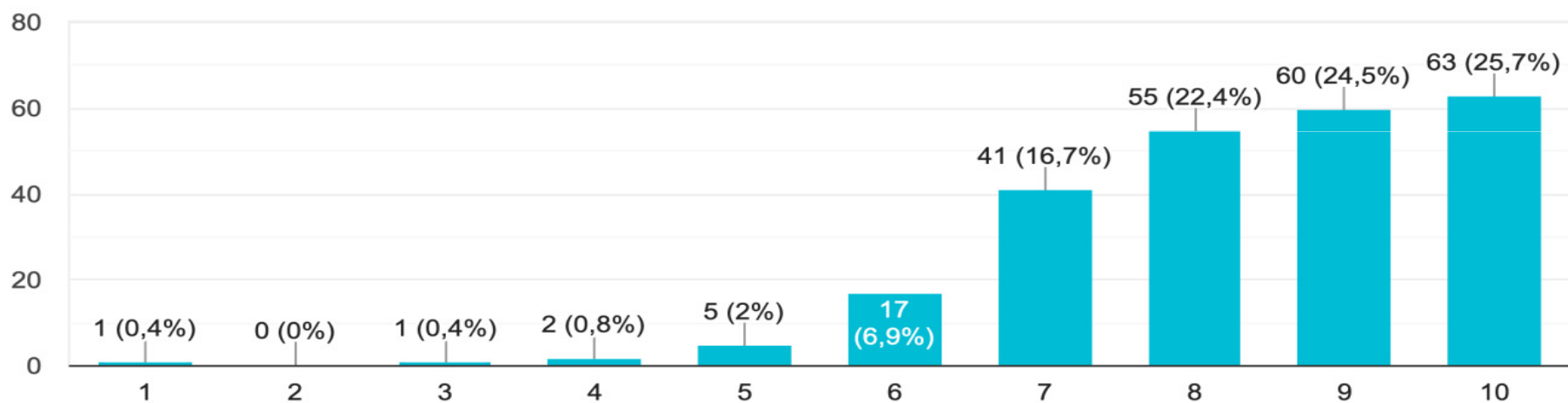
MEDIA NIDI	MEDIA SCUOLE	MEDIA TOTALE
8,4	8,7	8,5

A. ORGANIZZAZIONE E INFORMAZIONE - Come giudica?

Organizzazione e informazione

4. Tempi e modalità per l'iscrizione del/la bambino/a al servizio (indicativamente gennaio per scuole d'infanzia e marzo/aprile per i nidi).

245 risposte



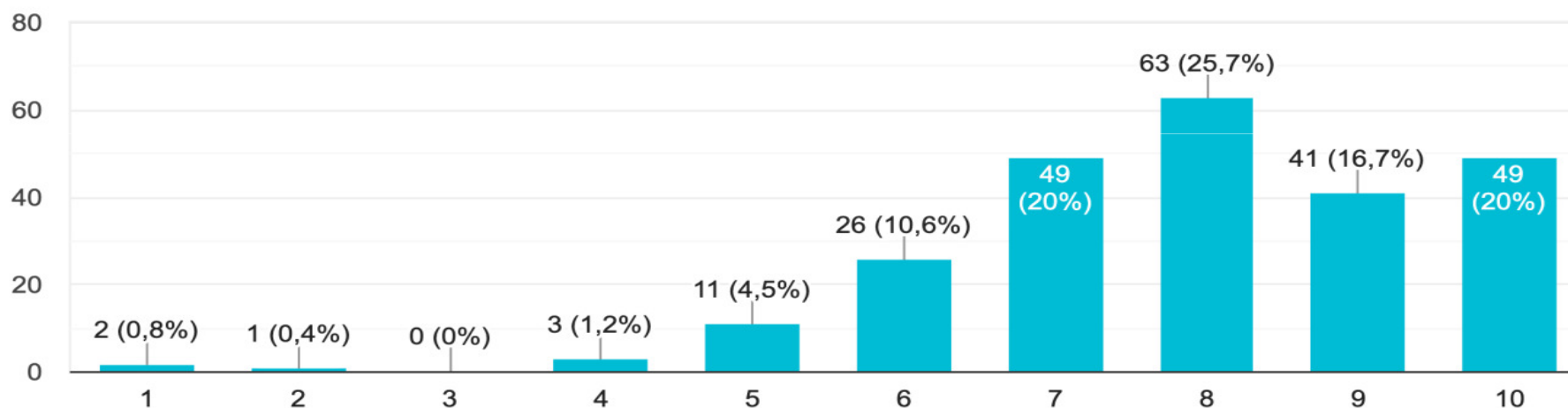
MEDIA NIDI	MEDIA SCUOLE	MEDIA TOTALE
8,2	8,3	8,2

A. ORGANIZZAZIONE E INFORMAZIONE - Come giudica?

Organizzazione e informazione

5. I tempi di risposta sull'esito della domanda di iscrizione (pubblicazione graduatoria entro aprile per scuole dell'infanzia, entro maggio per nidi).

245 risposte



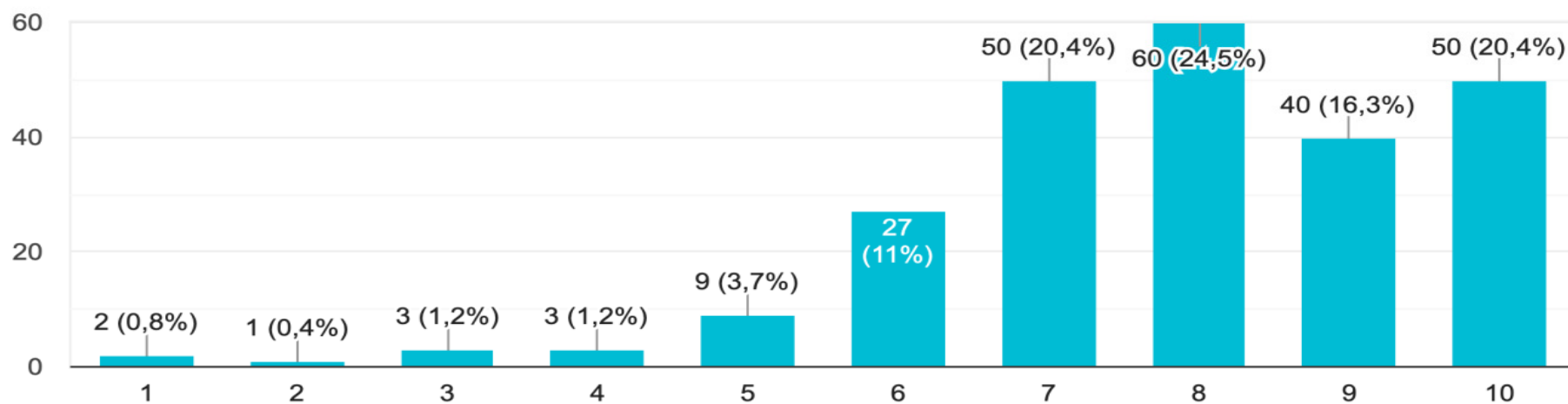
MEDIA NIDI	MEDIA SCUOLE	MEDIA TOTALE
7,7	7,9	7,8

A. ORGANIZZAZIONE E INFORMAZIONE - Come giudica?

Organizzazione e informazione

6. La facilità di acquisizione di informazioni sul servizio (sito del Comune e relative pagine social, presso ISECS / URP, spedizioni materiali a casa).

245 risposte



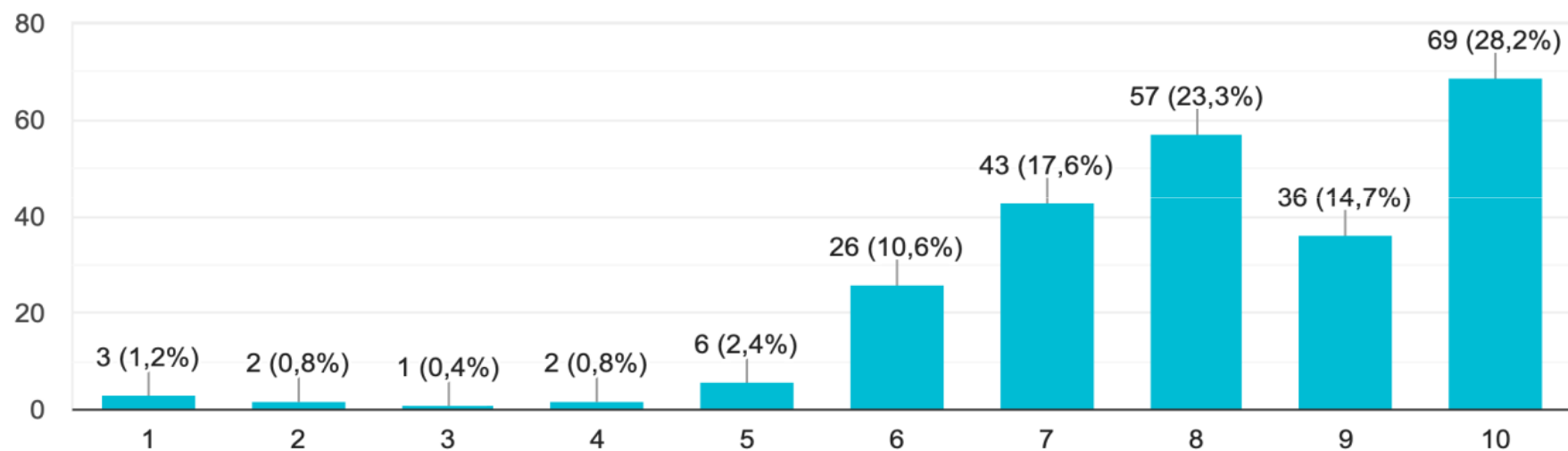
MEDIA NIDI	MEDIA SCUOLE	MEDIA TOTALE
7,9	7,7	7,8

A. ORGANIZZAZIONE E INFORMAZIONE - Come giudica?

Organizzazione e informazione

7. La disponibilità e la cortesia del personale degli uffici.

245 risposte



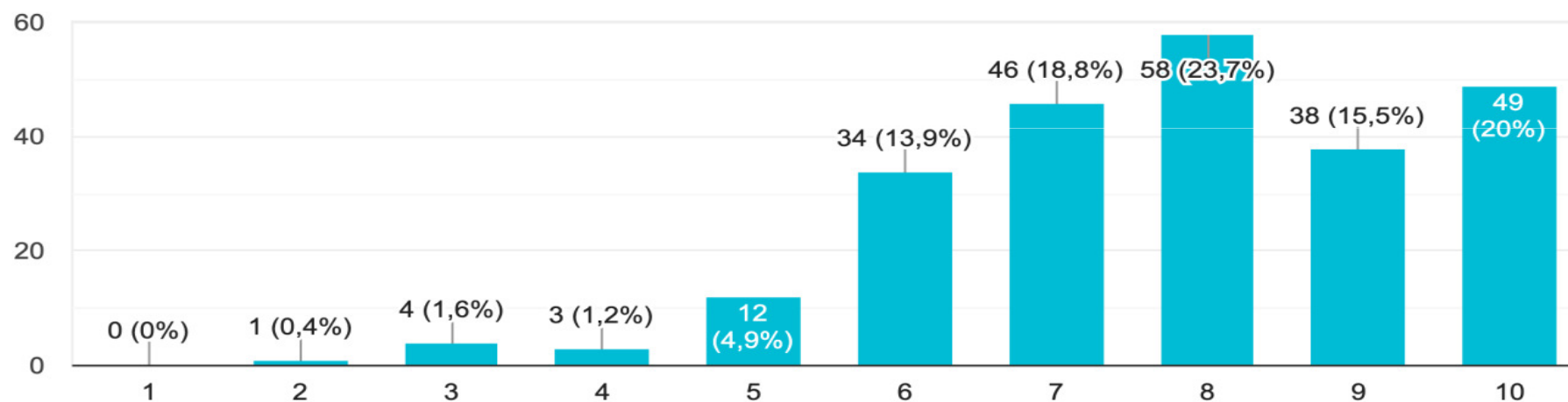
MEDIA NIDI	MEDIA SCUOLE	MEDIA TOTALE
8,2	7,7	8

A. ORGANIZZAZIONE E INFORMAZIONE - Come giudica?

Organizzazione e informazione

8. Il grado di soddisfazione del servizio, in relazione anche al costo della retta per la frequenza.

245 risposte



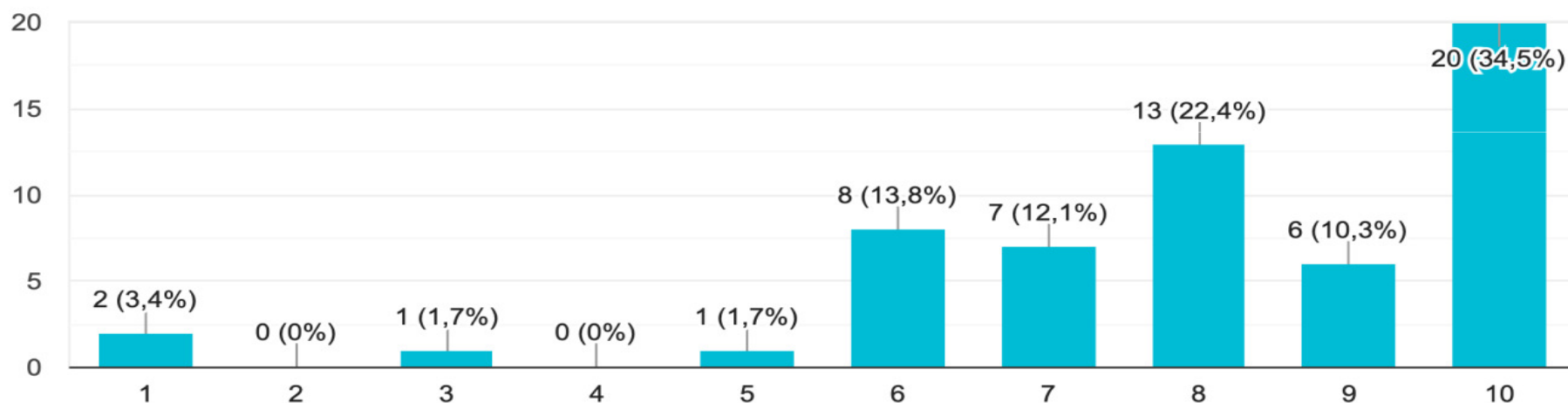
MEDIA NIDI	MEDIA SCUOLE	MEDIA TOTALE
8	7,5	7,7

A. ORGANIZZAZIONE E INFORMAZIONE - Come giudica?

Organizzazione e informazione

9. Il servizio di trasporto per la scuola dell'infanzia (domanda riservata solo ai genitori dei/delle bambini/e che usufruiscono di tale servizio).

58 risposte



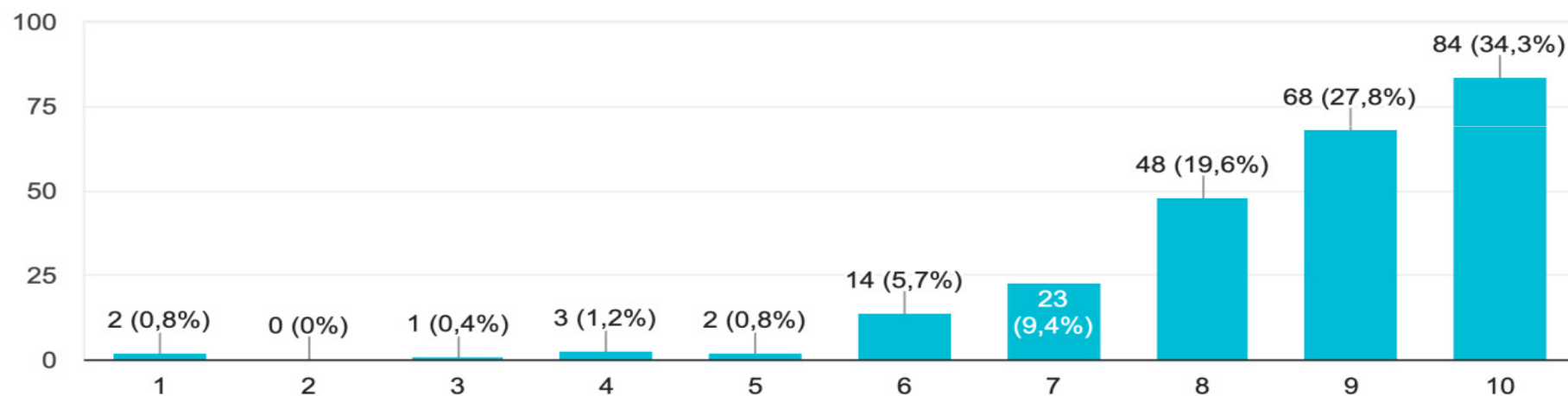
	MEDIA SCUOLE	
	8,1	

A. ORGANIZZAZIONE E INFORMAZIONE - Come giudica?

Organizzazione e informazione

10. Le procedure di prevenzione e contrasto adottate in merito alla diffusione del covid

245 risposte



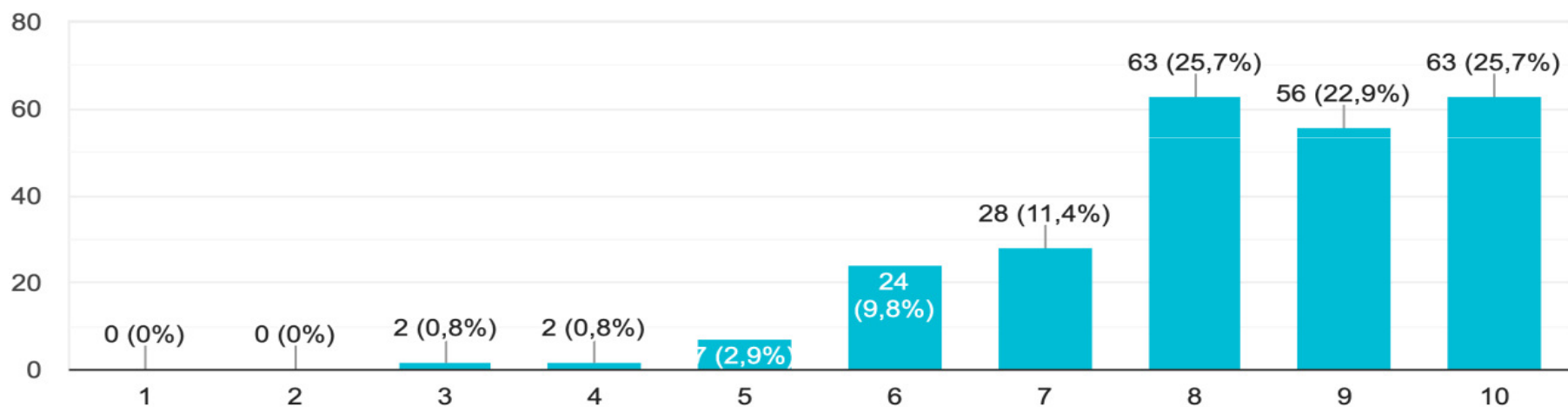
MEDIA NIDI	MEDIA SCUOLE	MEDIA TOTALE
8,6	8,7	8,6

B. QUALITA' DELLA STRUTTURA - Come giudica?

Qualità
della struttura

1. L'adeguatezza dell'edificio e dei locali.

245 risposte



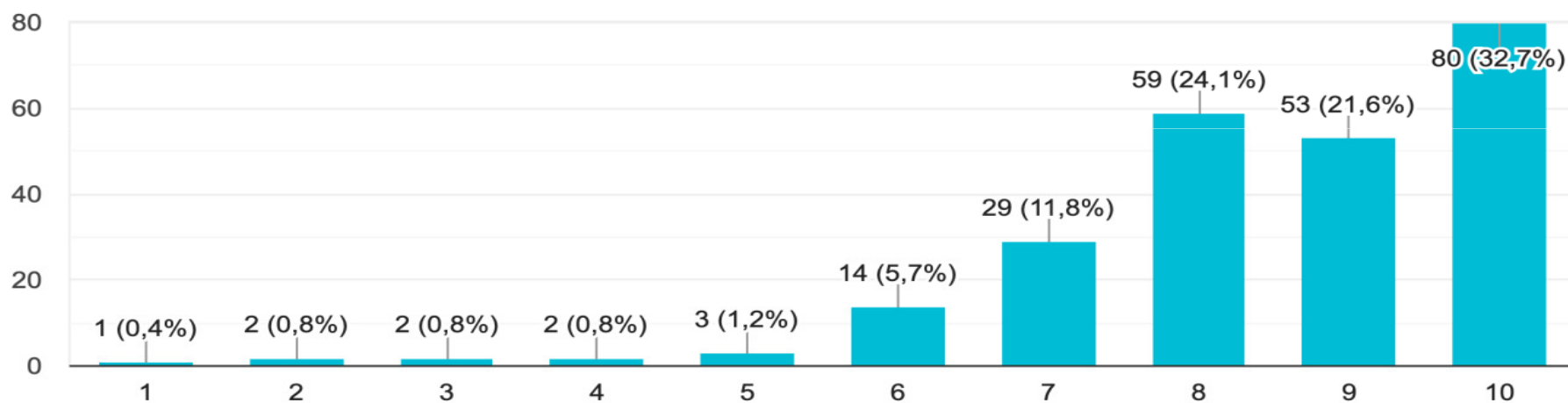
MEDIA NIDI	MEDIA SCUOLE	MEDIA TOTALE
8,6	8	8,3

B. QUALITA' DELLA STRUTTURA - Come giudica?

Qualità
della struttura

2. L'adeguatezza degli spazi esterni (cortile e giardino).

245 risposte



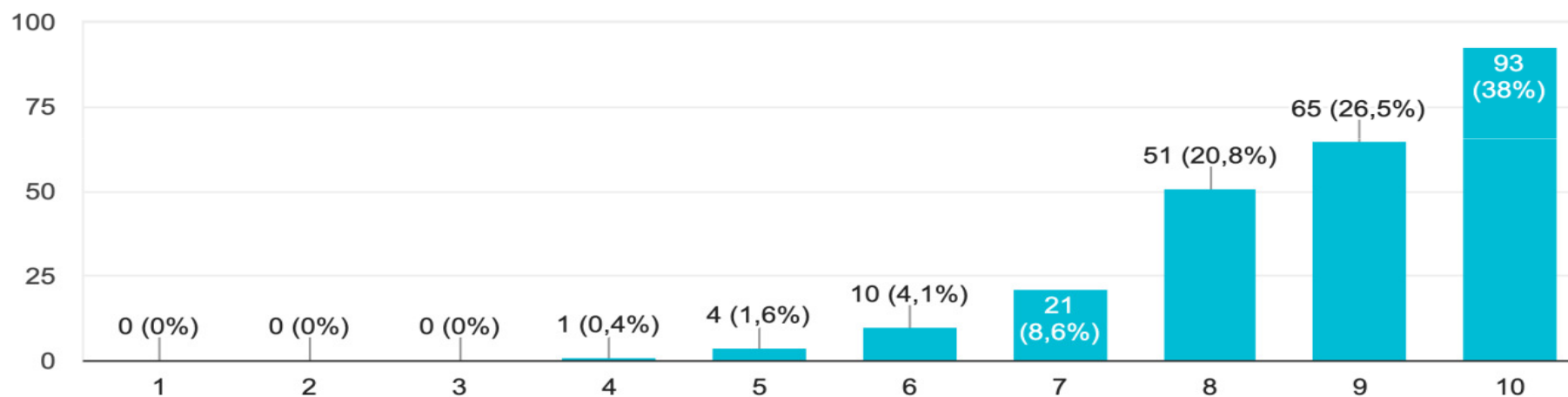
MEDIA NIDI	MEDIA SCUOLE	MEDIA TOTALE
8,6	8,3	8,4

B. QUALITA' DELLA STRUTTURA - Come giudica?

Qualità
della struttura

3. L'igiene e la pulizia.

245 risposte



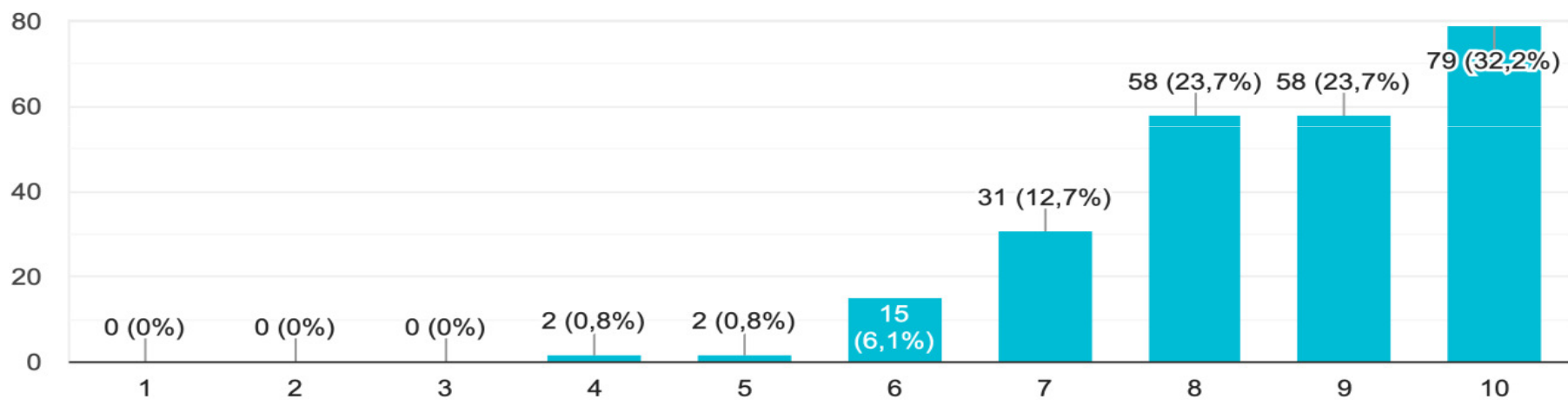
MEDIA NIDI	MEDIA SCUOLE	MEDIA TOTALE
8,9	8,5	8,7

B. QUALITA' DELLA STRUTTURA - Come giudica?

Qualità
della struttura

4. L'adeguatezza degli arredi e dei materiali presenti.

245 risposte



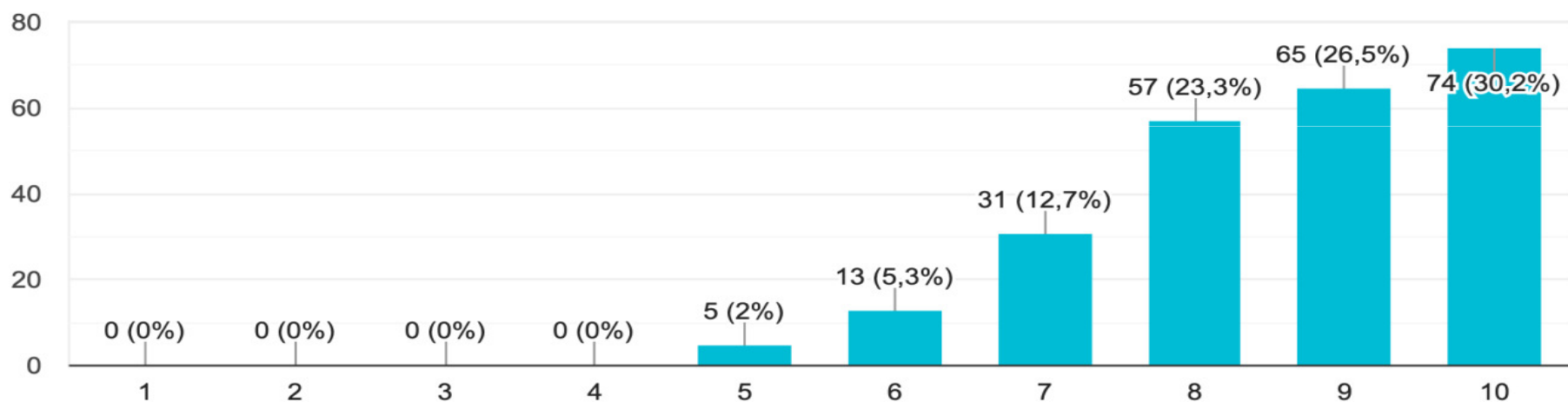
MEDIA NIDI	MEDIA SCUOLE	MEDIA TOTALE
8,7	8,3	8,5

B. QUALITA' DELLA STRUTTURA - Come giudica?

Qualità
della struttura

5. La sicurezza complessiva della struttura.

245 risposte



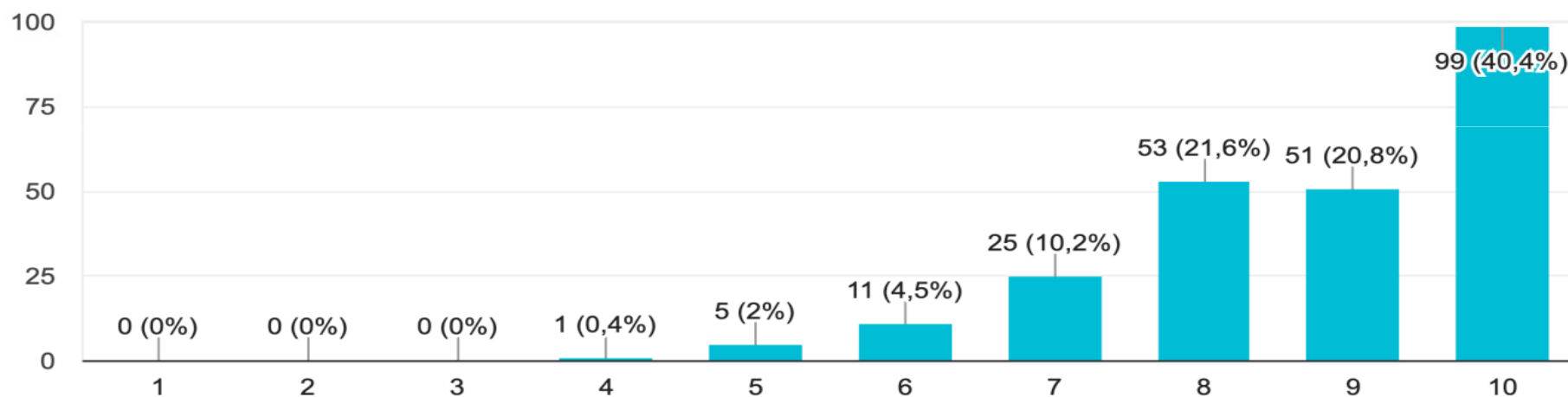
MEDIA NIDI	MEDIA SCUOLE	MEDIA TOTALE
8,8	8,3	8,5

C. QUALITA' DELLE RELAZIONI- Come giudica?

Qualità
delle relazioni

1. L'ambientamento del/la bambino/a al nido /alla scuola d'infanzia.

245 risposte



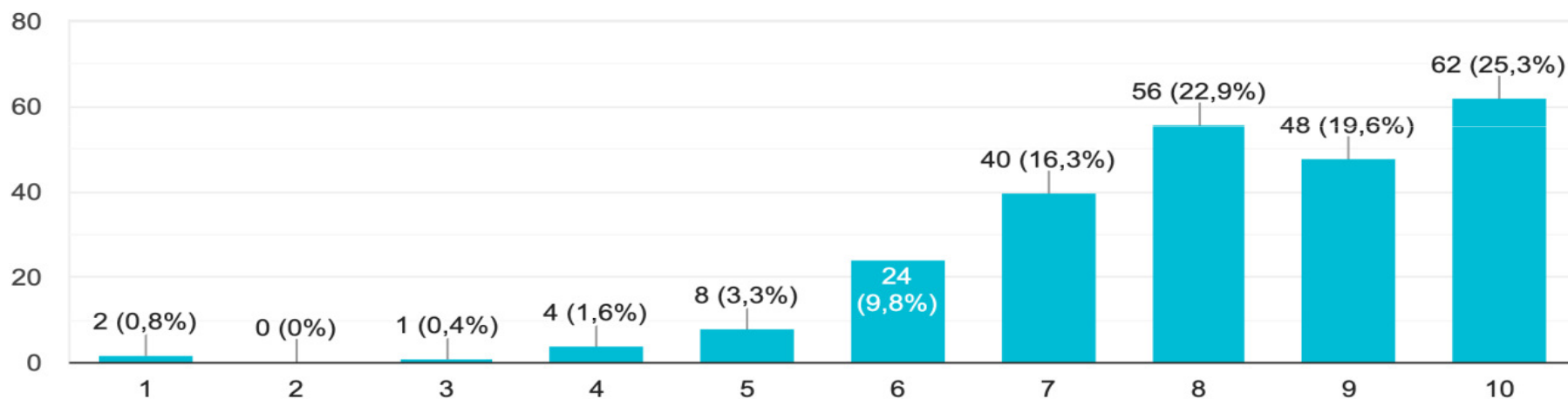
MEDIA NIDI	MEDIA SCUOLE	MEDIA TOTALE
8,8	8,6	8,7

C. QUALITA' DELLE RELAZIONI- Come giudica?

Qualità
delle relazioni

2. La dieta alimentare predisposta per i/le bambini/e ed approvata da ASL.

245 risposte



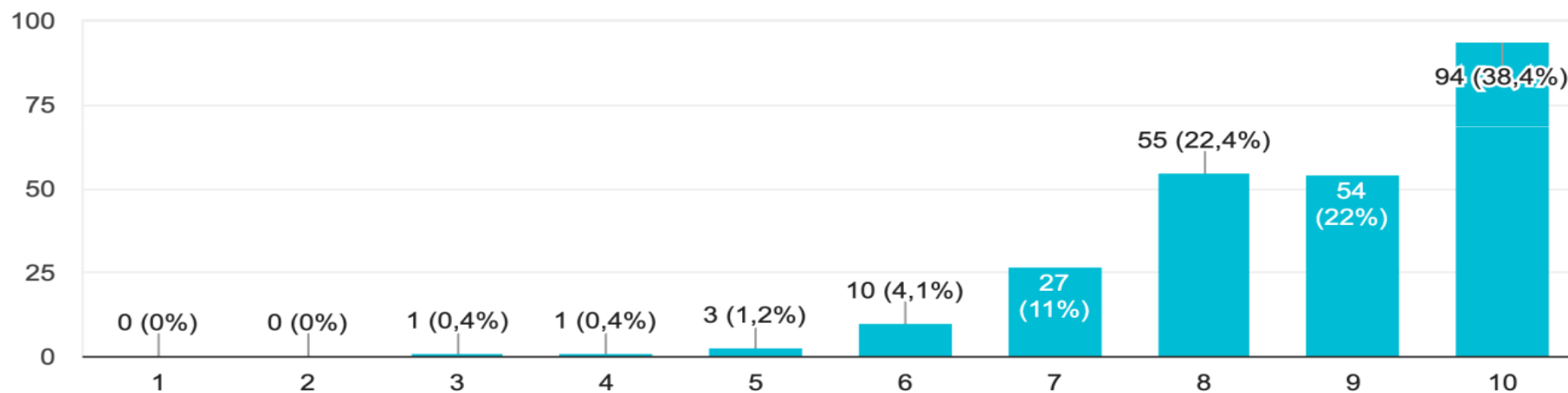
MEDIA NIDI	MEDIA SCUOLE	MEDIA TOTALE
8,2	7,8	8

C. QUALITA' DELLE RELAZIONI- Come giudica?

Qualità
delle relazioni

3. L'attenzione al benessere del/la bambino/a.

245 risposte



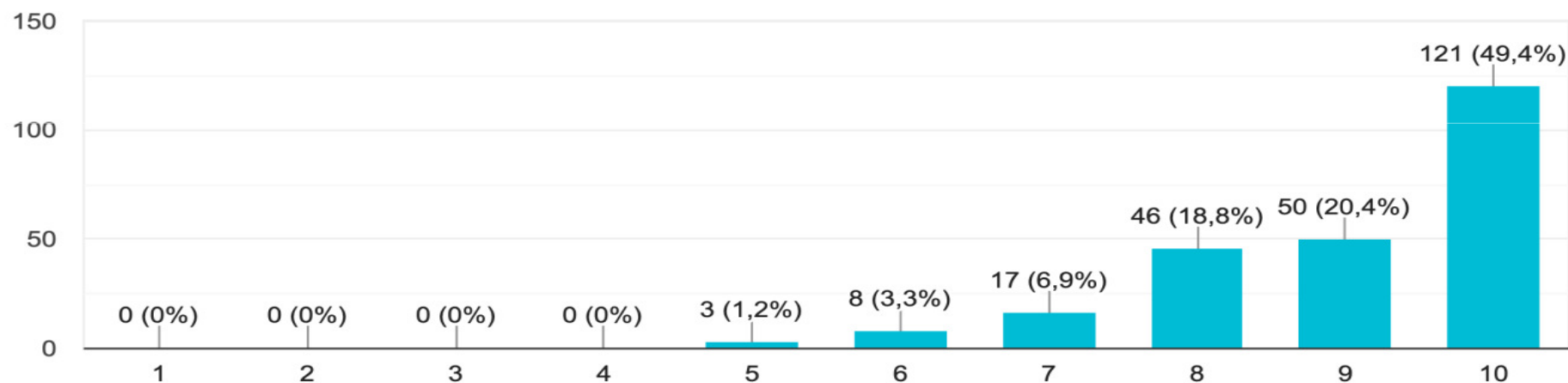
MEDIA NIDI	MEDIA SCUOLE	MEDIA TOTALE
8,9	8,3	8,6

C. QUALITA' DELLE RELAZIONI- Come giudica?

Qualità
delle relazioni

4. Le relazioni tra il personale educativo della sezione ed i/le bambini/e.

245 risposte



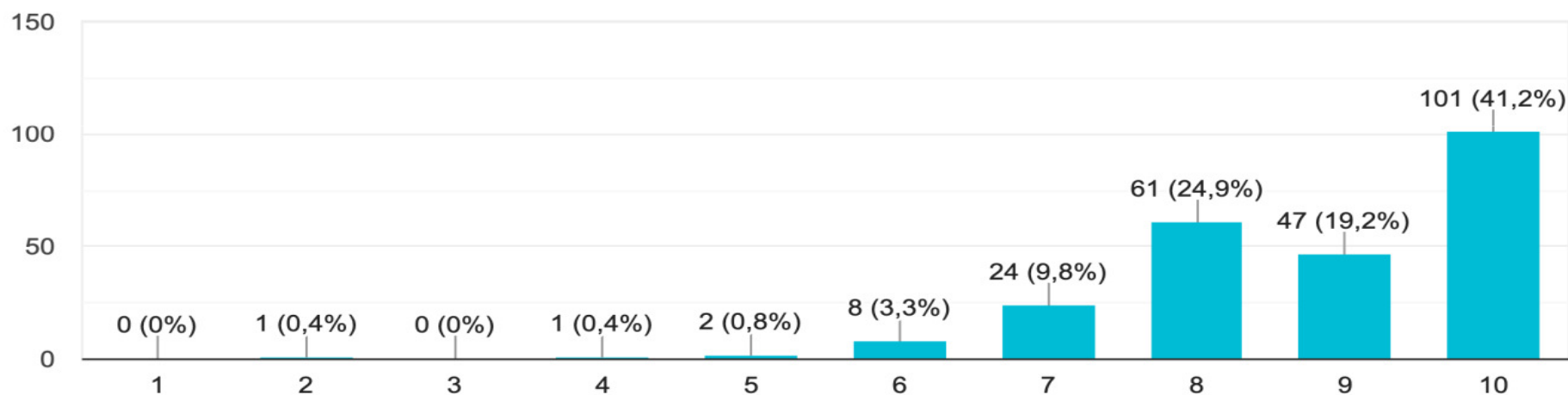
MEDIA NIDI	MEDIA SCUOLE	MEDIA TOTALE
9	8,8	8,9

C. QUALITA' DELLE RELAZIONI- Come giudica?

Qualità
delle relazioni

5. Le relazioni tra i/le bambini/e della sezione.

245 risposte



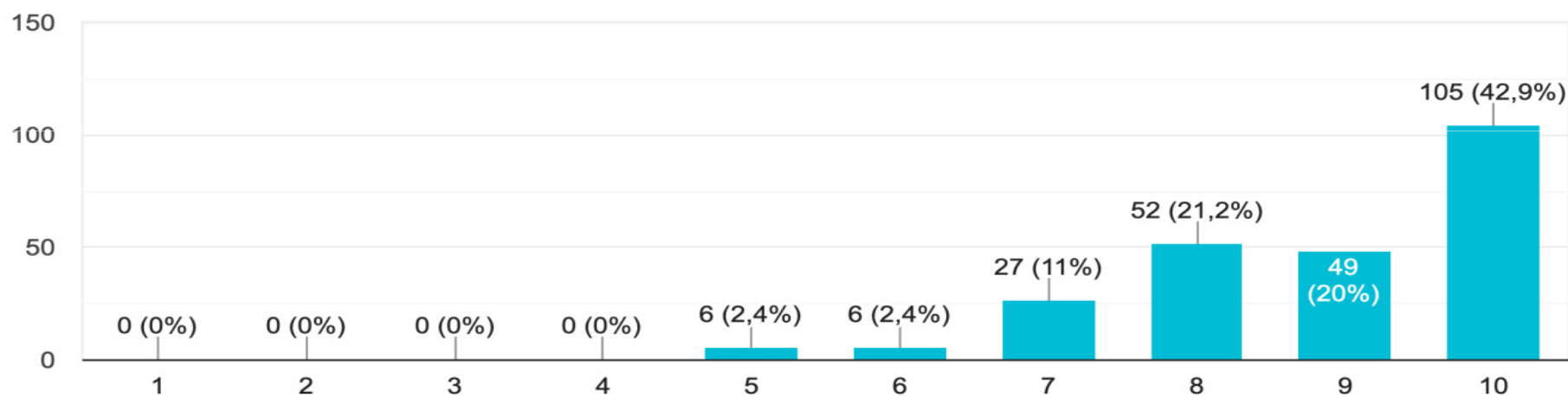
MEDIA NIDI	MEDIA SCUOLE	MEDIA TOTALE
8,8	8,7	8,7

C. QUALITA' DELLE RELAZIONI- Come giudica?

Qualità
delle relazioni

6. Le relazioni tra i genitori e le educatrici della sezione.

245 risposte



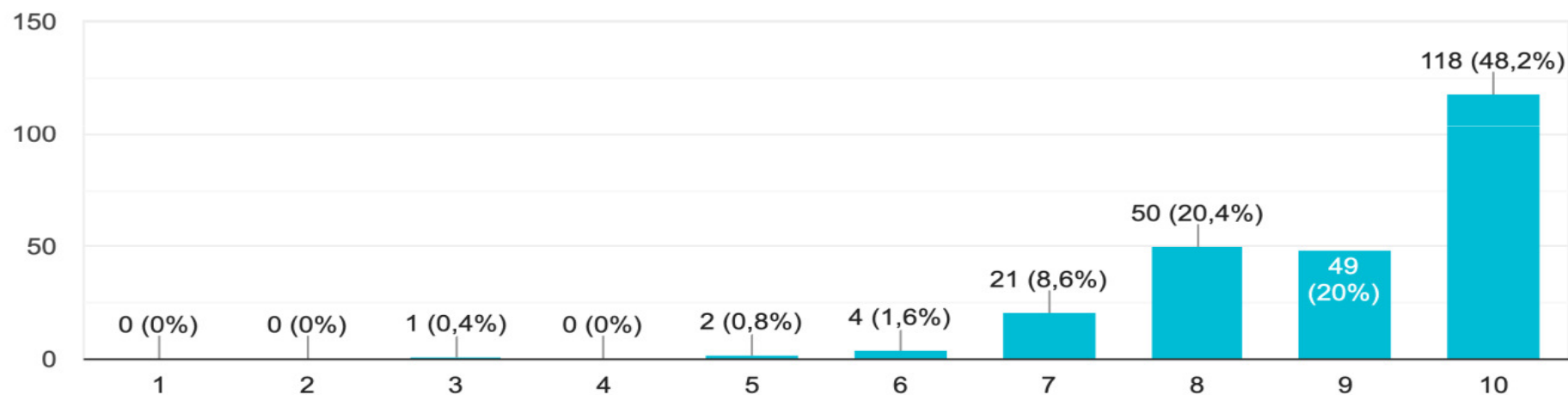
MEDIA NIDI	MEDIA SCUOLE	MEDIA TOTALE
8,7	8,7	8,7

C. QUALITA' DELLE RELAZIONI- Come giudica?

Qualità
delle relazioni

7. La cortesia e la disponibilità del personale dei servizi.

245 risposte



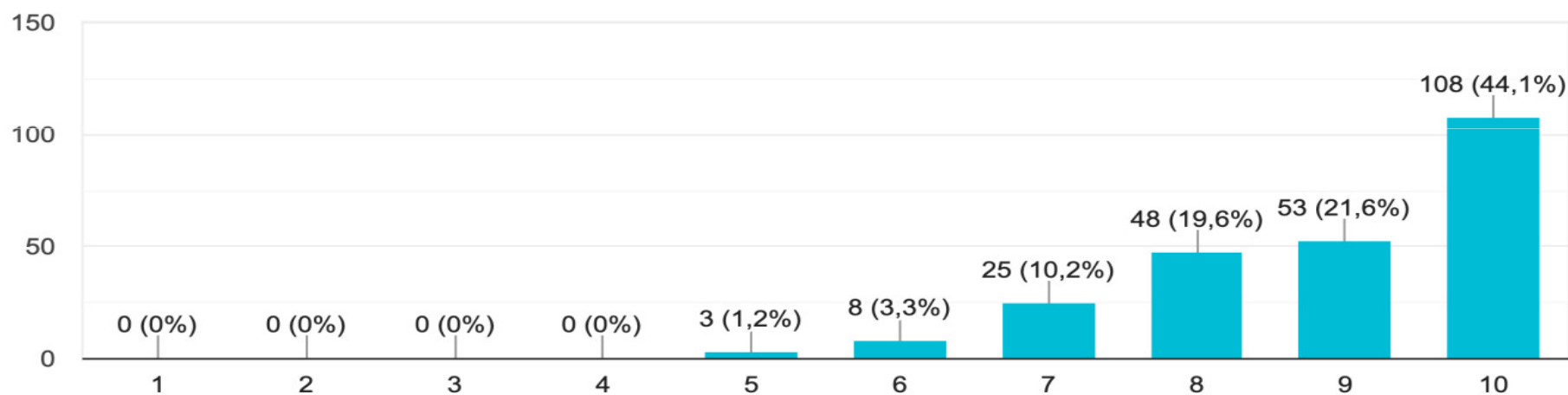
MEDIA NIDI	MEDIA SCUOLE	MEDIA TOTALE
9	8,9	8,9

C. QUALITA' DELLE RELAZIONI- Come giudica?

Qualità
delle relazioni

8. Le relazioni tra il personale educativo della sezione.

245 risposte



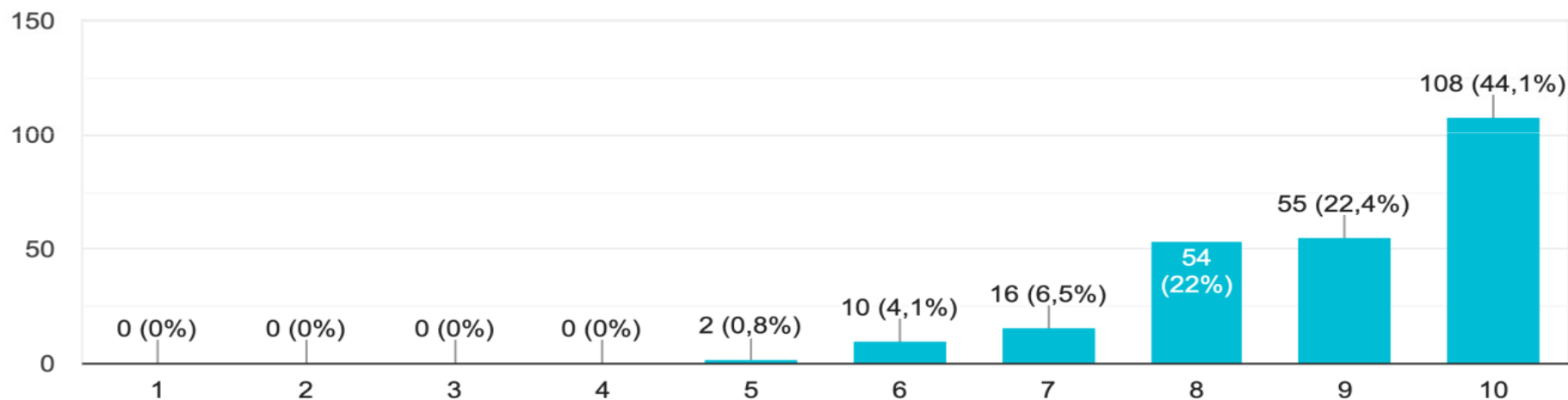
MEDIA NIDI	MEDIA SCUOLE	MEDIA TOTALE
8,9	8,7	8,8

C. QUALITA' DELLE RELAZIONI- Come giudica?

Qualità
delle relazioni

9. Il clima relazionale complessivo del servizio.

245 risposte



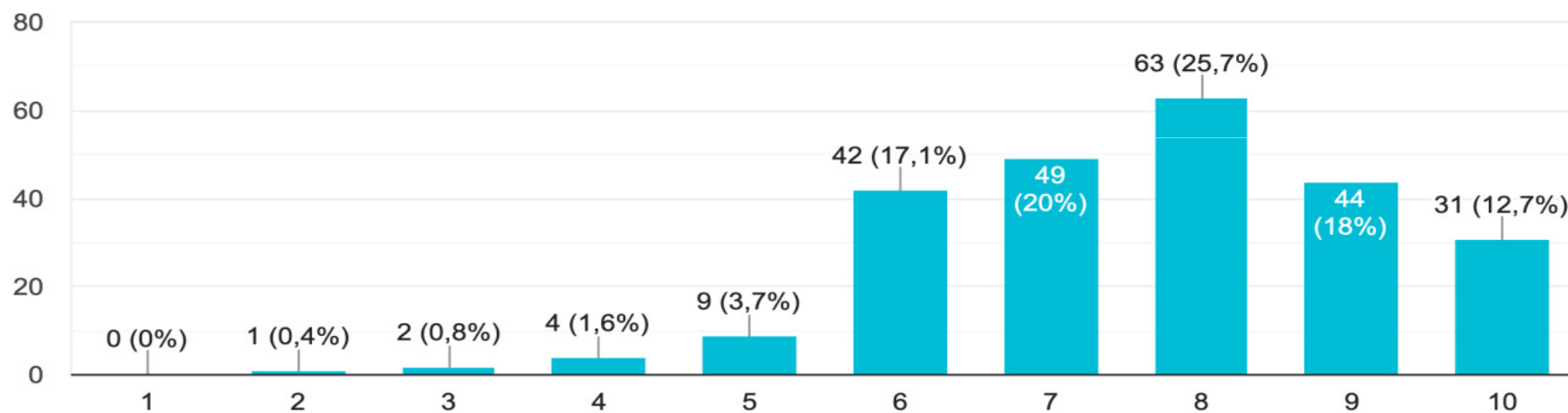
MEDIA NIDI	MEDIA SCUOLE	MEDIA TOTALE
9	8,8	8,9

C. QUALITA' DELLE RELAZIONI- Come giudica?

Qualità
delle relazioni

10. Le relazioni tra i genitori che frequentano il servizio.

245 risposte



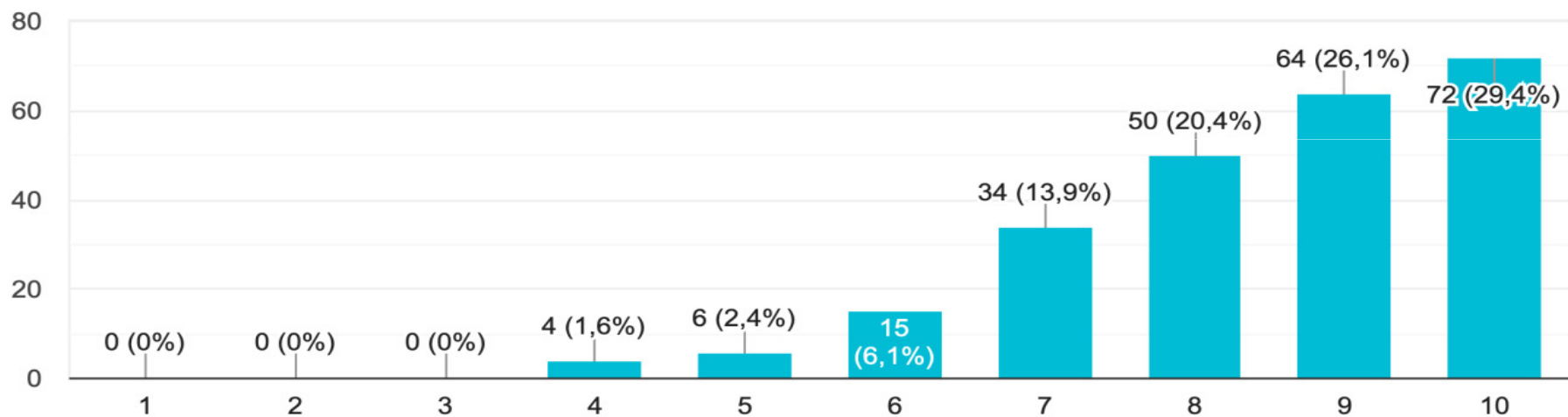
MEDIA NIDI	MEDIA SCUOLE	MEDIA TOTALE
7,5	7,6	7,5

D. QUALITA' - Come giudica?

Qualità

1. Il progetto pedagogico del servizio.

245 risposte



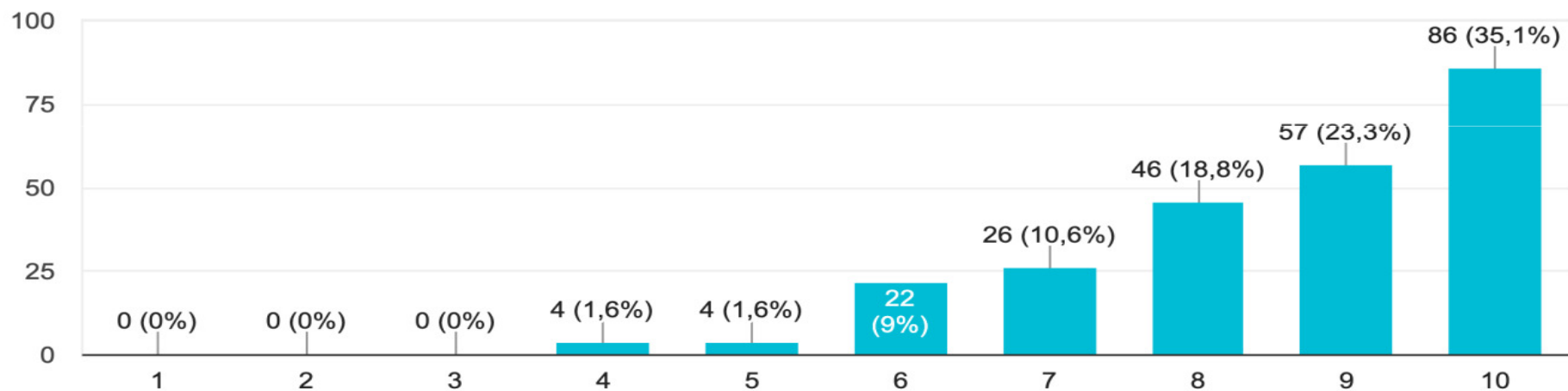
MEDIA NIDI	MEDIA SCUOLE	MEDIA TOTALE
8,8	8	8,4

D. QUALITA' - Come giudica?

Qualità

2. Le esperienze educative proposte alla sezione.

245 risposte



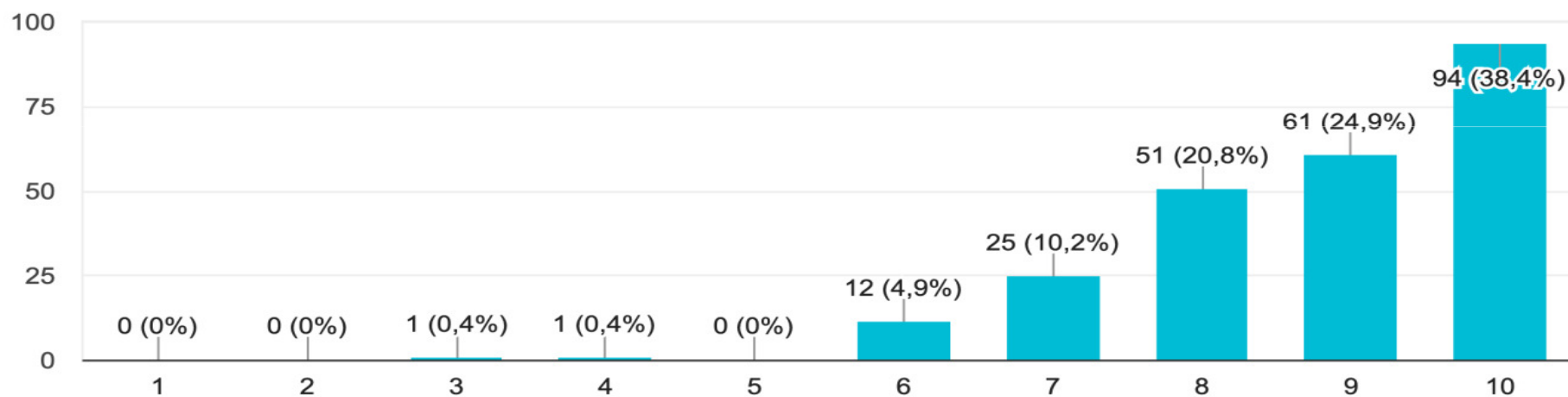
MEDIA NIDI	MEDIA SCUOLE	MEDIA TOTALE
8,8	8,1	8,4

D. QUALITA' - Come giudica?

Qualità

3. I momenti di cura e la quotidianità (accoglienza, igiene, pranzo, sonno, uscita).

245 risposte



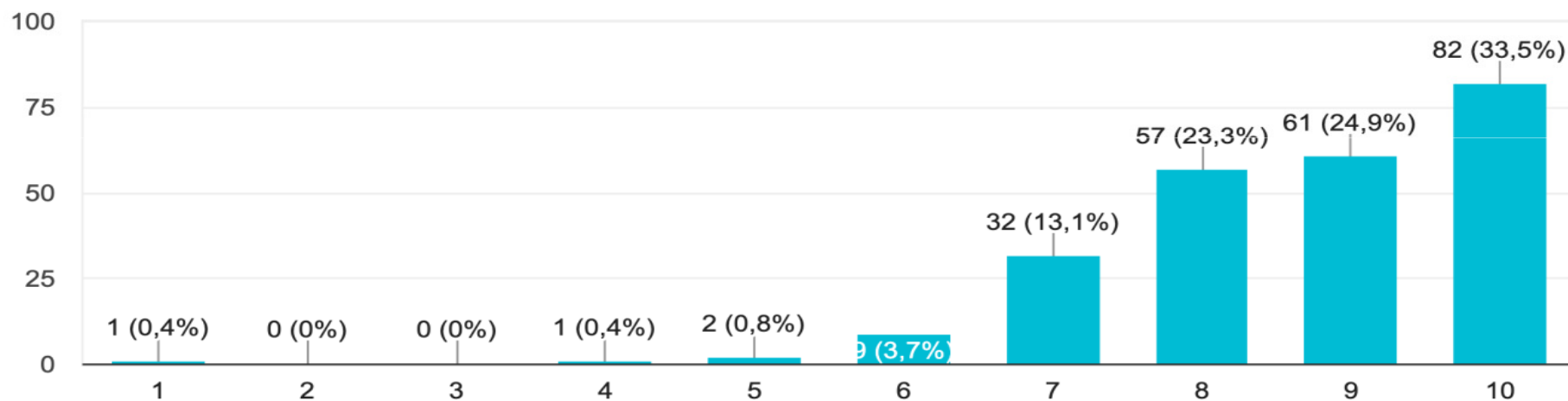
MEDIA NIDI	MEDIA SCUOLE	MEDIA TOTALE
8,9	8,5	8,7

D. QUALITA' - Come giudica?

Qualità

4. L'organizzazione degli spazi e dei materiali a disposizione dei/delle bambini/e.

245 risposte



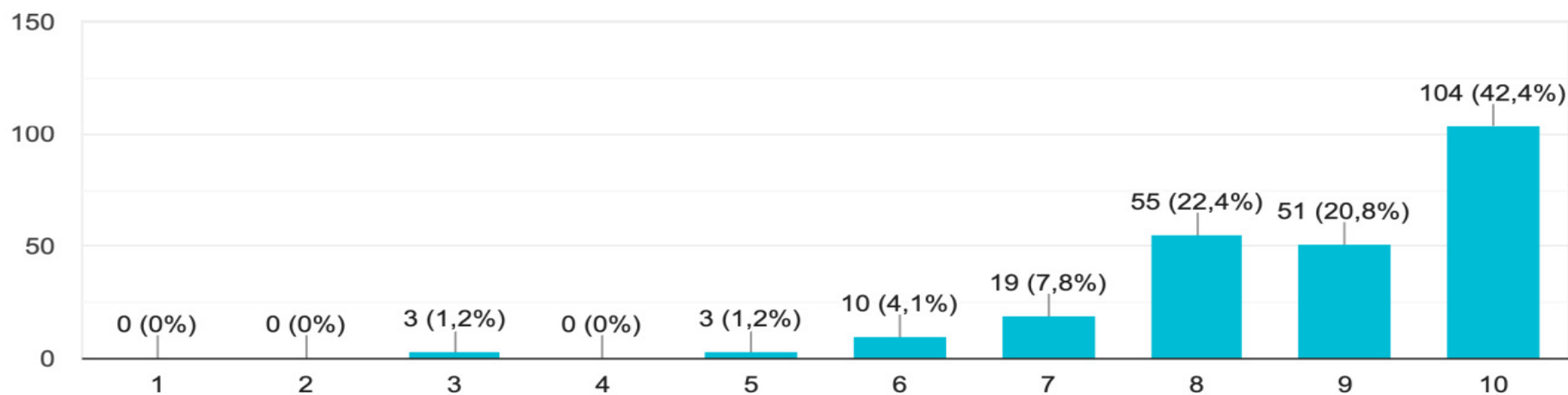
MEDIA NIDI	MEDIA SCUOLE	MEDIA TOTALE
8,8	8,4	8,6

D. QUALITA' - Come giudica?

Qualità

5. La documentazione delle esperienze realizzate dai/dalle bambini/e.

245 risposte



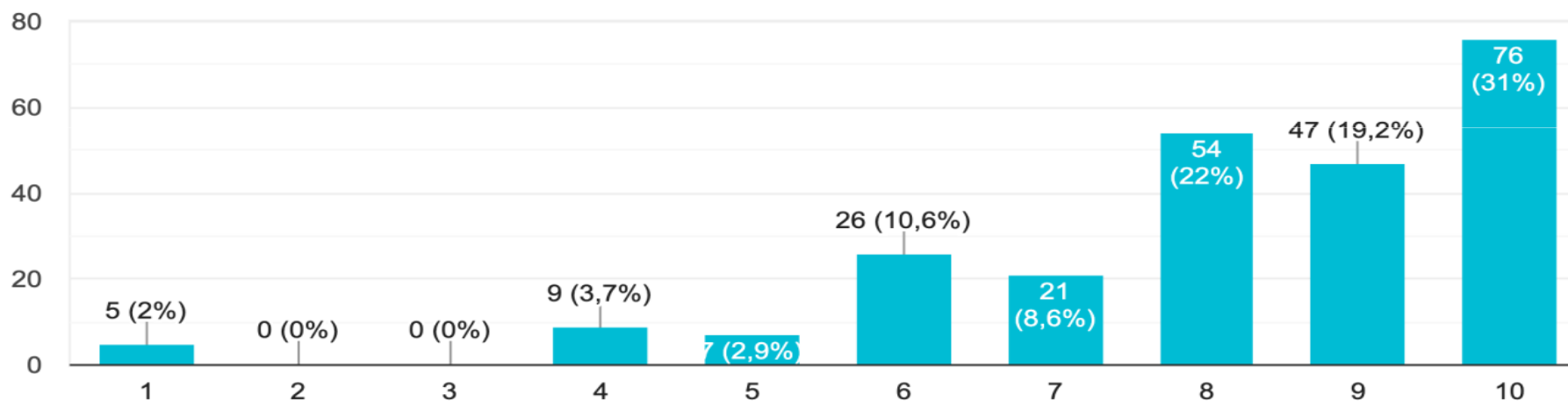
MEDIA NIDI	MEDIA SCUOLE	MEDIA TOTALE
8,5	8,6	8,5

D. QUALITA' - Come giudica?

Qualità

6. Le uscite e la partecipazione alle proposte del territorio.

245 risposte



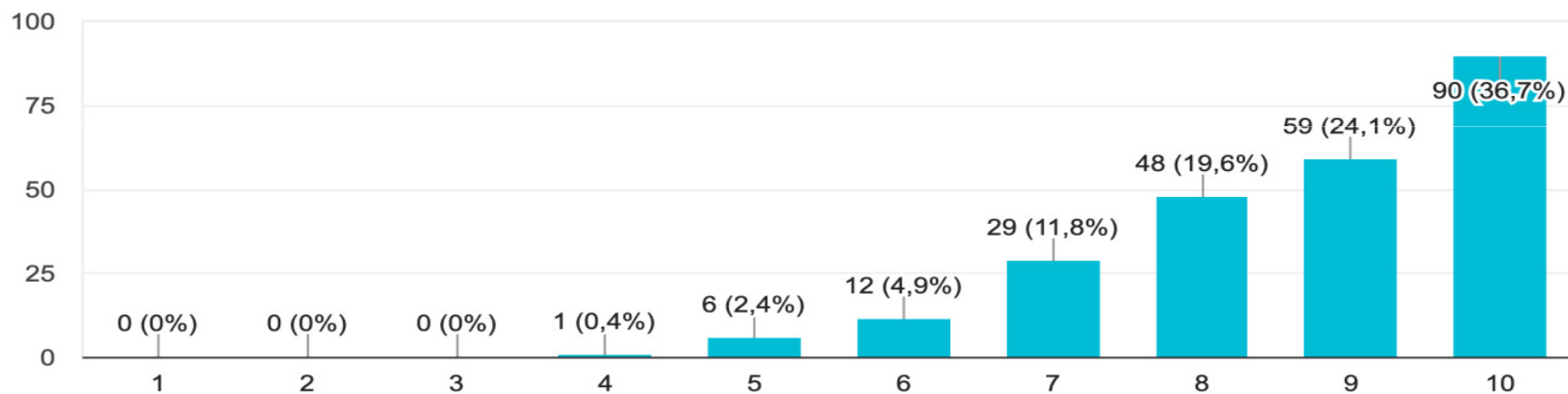
MEDIA NIDI	MEDIA SCUOLE	MEDIA TOTALE
8,1	7,7	7,9

D. QUALITA' - Come giudica?

Qualità

7. Gli apprendimenti realizzati dai/dalle bambini/e.

245 risposte



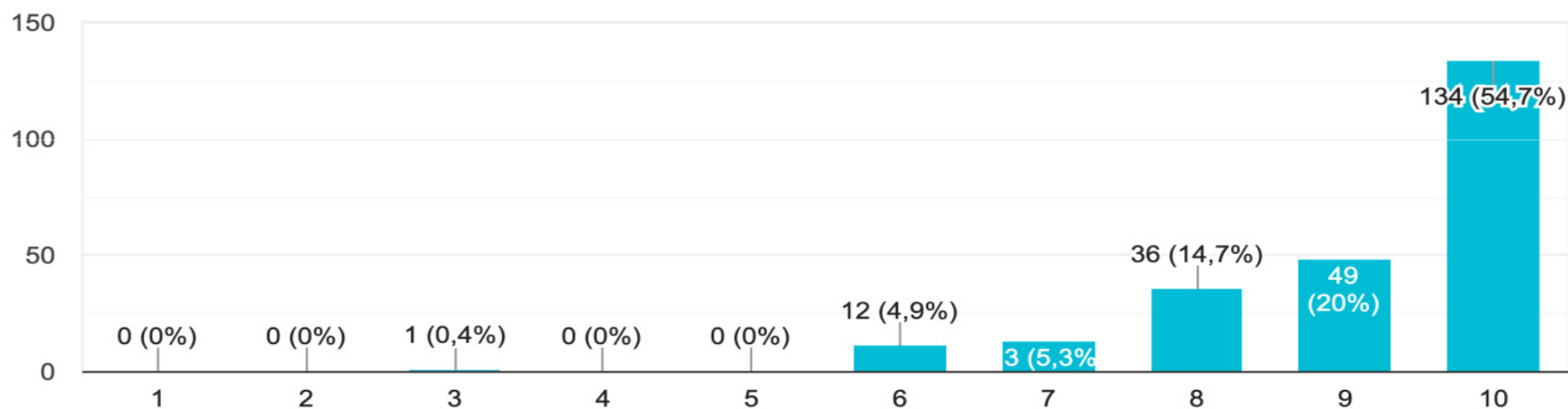
MEDIA NIDI	MEDIA SCUOLE	MEDIA TOTALE
8,9	8,2	8,5

D. QUALITA' - Come giudica?

Qualità

8. La scelta educativa di valorizzare la relazione tra bambini/e e natura anche attraverso un utilizzo frequente degli ambienti esterni.

245 risposte



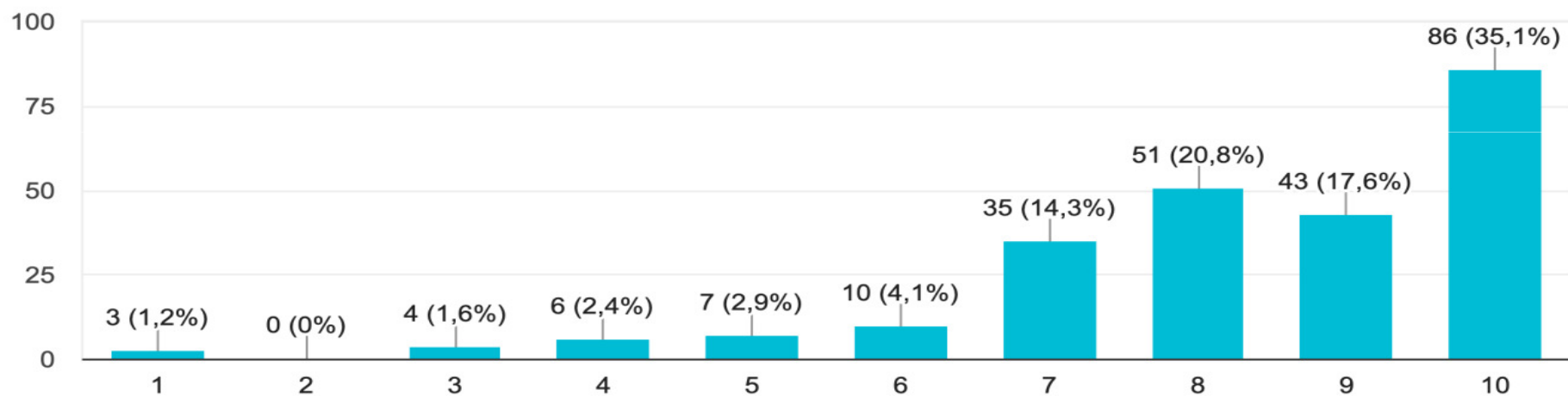
MEDIA NIDI	MEDIA SCUOLE	MEDIA TOTALE
9,3	8,9	9,1

D. QUALITA' - Come giudica?

Qualità

9. Le proposte offerte ai bambini durante la chiusura dei servizi per tenere un filo rosso nella relazione.

245 risposte



MEDIA NIDI	MEDIA SCUOLE	MEDIA TOTALE
8,3	7,8	8

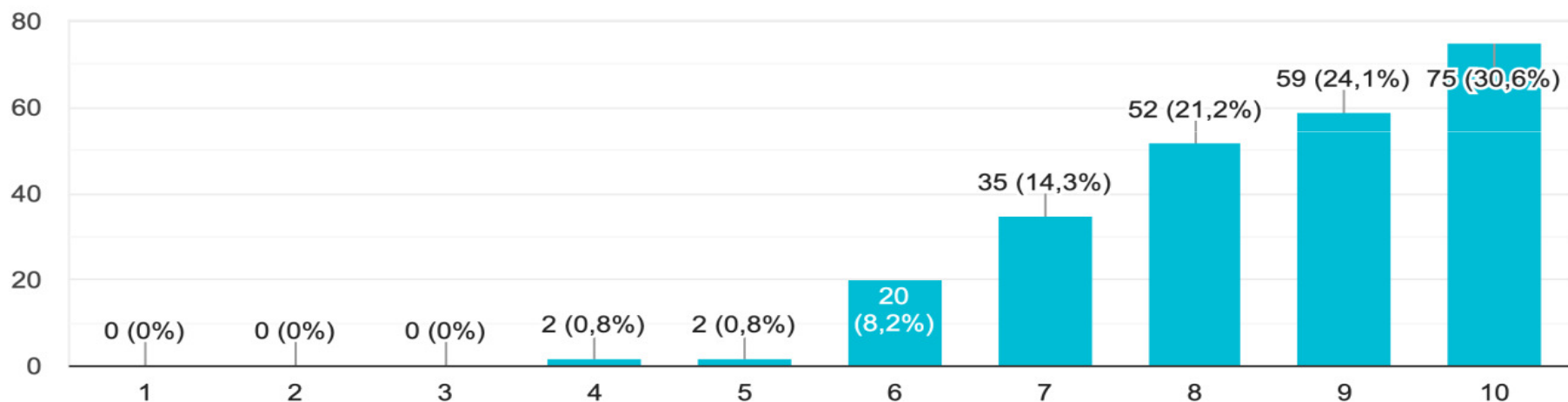
E. QUALITA' DELLA COMUNICAZIONE E DELLA PARTECIPAZIONE

Comunicazione
e partecipazione

- Come giudica?

1. Le modalità di accoglienza del genitore, oltre che del/la bambino/a, durante il periodo iniziale di frequenza (assemblee, strategie educative adottate...ntamento e il ri-ambientamento dei bambini, ecc.)

245 risposte



MEDIA NIDI	MEDIA SCUOLE	MEDIA TOTALE
8,5	8,3	8,4

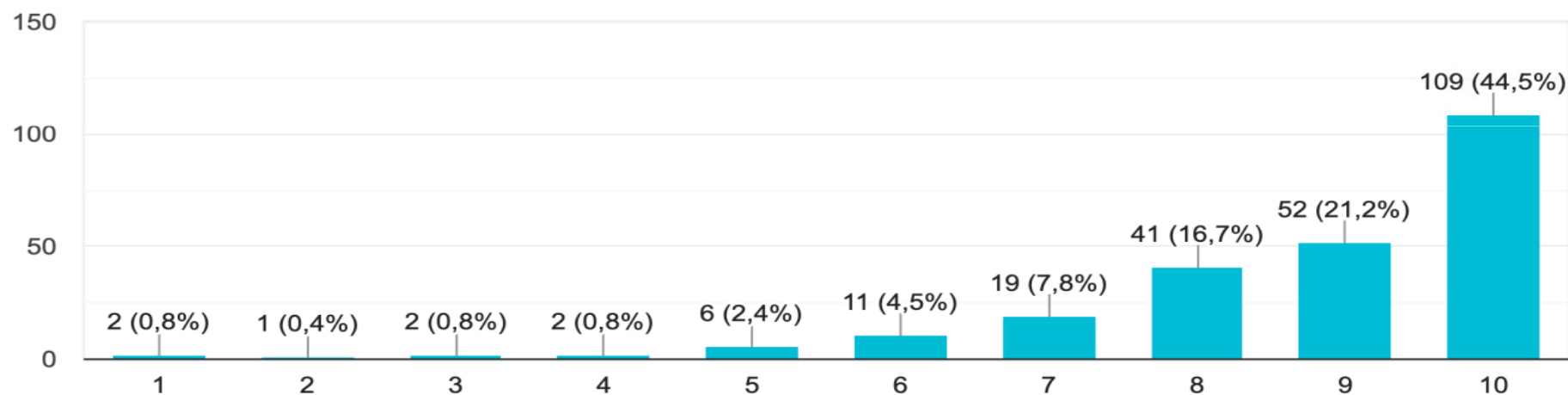
E. QUALITA' DELLA COMUNICAZIONE E DELLA PARTECIPAZIONE

- Come giudica?

Comunicazione
e partecipazione

2. L'informazione regolare alle famiglie sulla giornata trascorsa dal/la bambino/a nel servizio.

245 risposte



MEDIA NIDI	MEDIA SCUOLE	MEDIA TOTALE
8,7	8,5	8,6

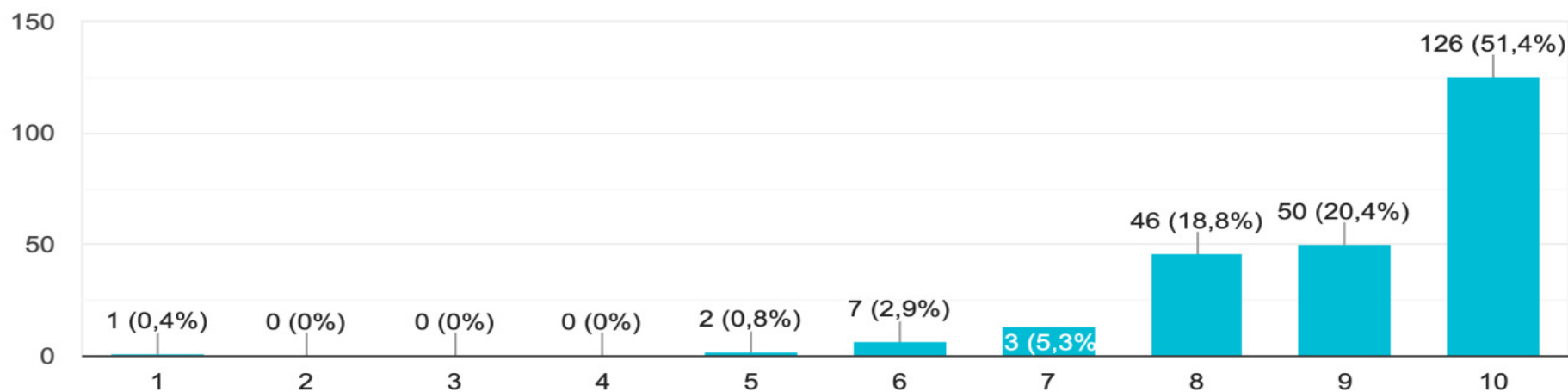
E. QUALITA' DELLA COMUNICAZIONE E DELLA PARTECIPAZIONE

Comunicazione
e partecipazione

- Come giudica?

3. La possibilità di ricevere a casa tramite e-mail la progettazione educativa della sezione e i verbali degli incontri di sezione e dei consigli di gestione.

245 risposte



MEDIA NIDI	MEDIA SCUOLE	MEDIA TOTALE
8,9	9	8,9

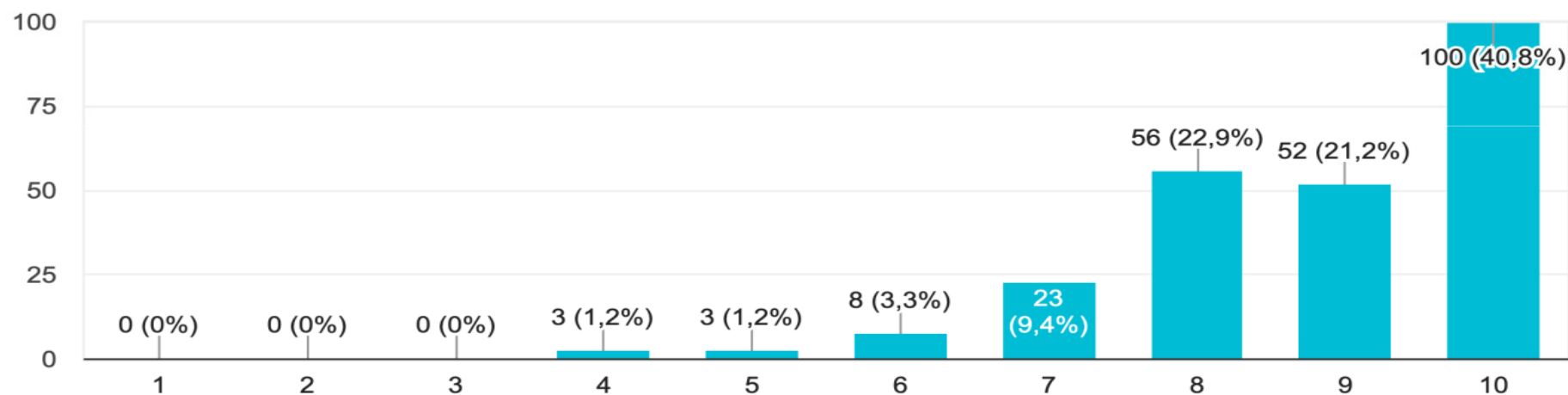
E. QUALITA' DELLA COMUNICAZIONE E DELLA PARTECIPAZIONE

- Come giudica?

Comunicazione
e partecipazione

4. I colloqui individuali di ingresso ed in corso d'anno.

245 risposte



MEDIA NIDI	MEDIA SCUOLE	MEDIA TOTALE
8,7	8,6	8,6

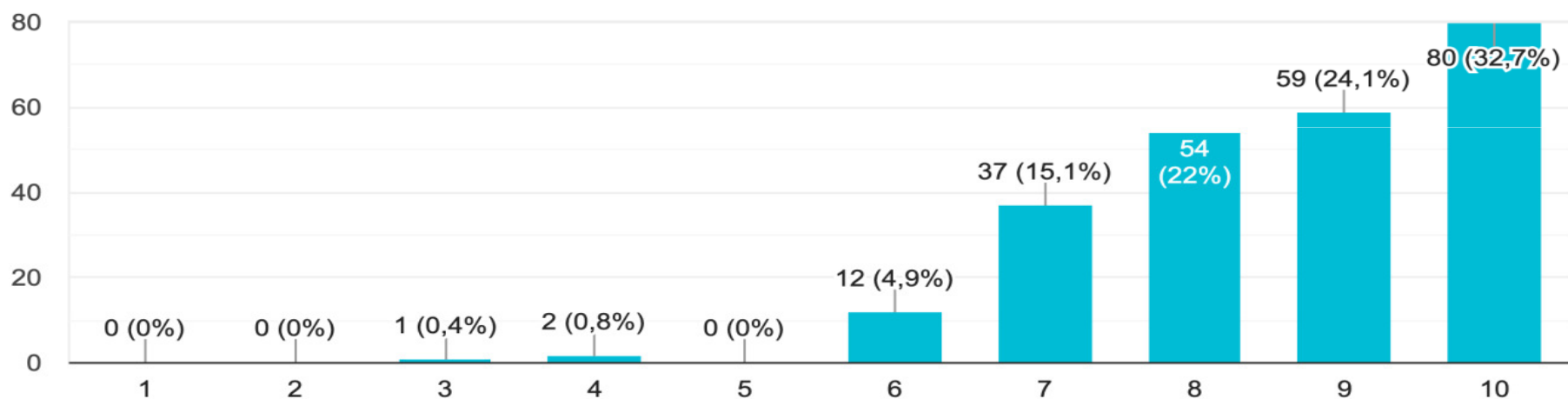
E. QUALITA' DELLA COMUNICAZIONE E DELLA PARTECIPAZIONE

- Come giudica?

Comunicazione
e partecipazione

5. L'organizzazione degli incontri di sezione per i genitori.

245 risposte



MEDIA NIDI	MEDIA SCUOLE	MEDIA TOTALE
8,5	8,6	8,5

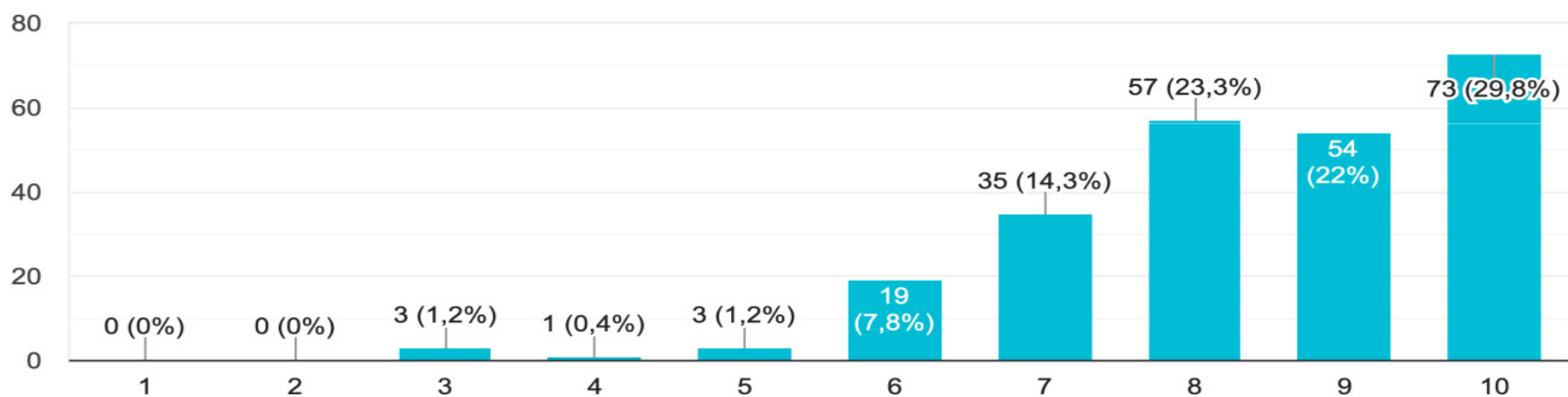
E. QUALITA' DELLA COMUNICAZIONE E DELLA PARTECIPAZIONE

- Come giudica?

Comunicazione
e partecipazione

6. Le modalità e i contenuti degli incontri di formazione per i genitori.

245 risposte



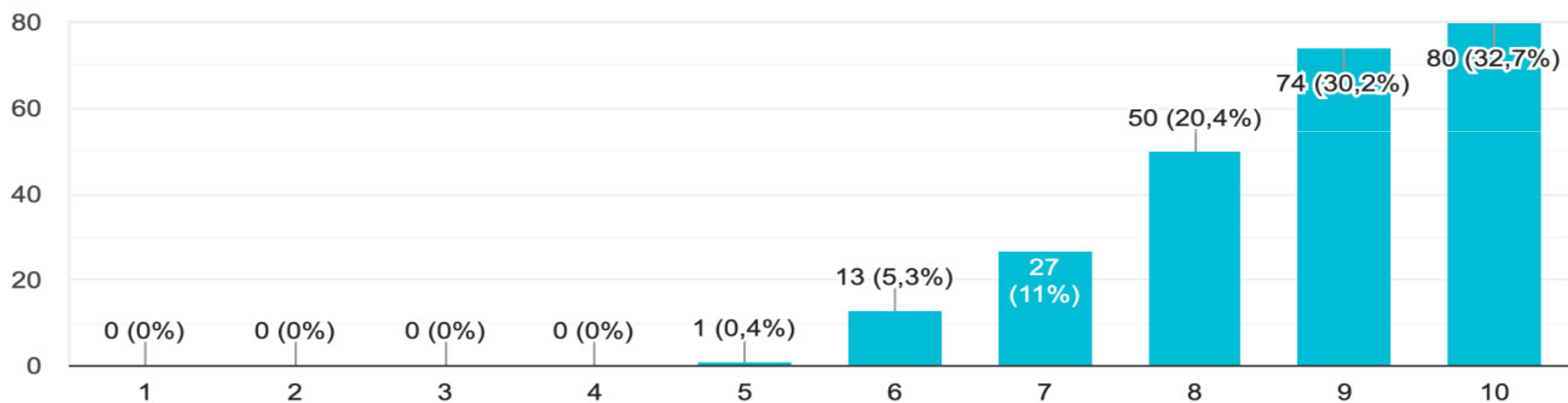
MEDIA NIDI	MEDIA SCUOLE	MEDIA TOTALE
8,5	8,2	8,3

QUALITA' COMPLESSIVA DEL SERVIZIO

Qualità complessiva
del servizio

1. Facendo un bilancio generale, qual è il suo giudizio sul servizio offerto dal nido/dalla scuola d'infanzia?

245 risposte



MEDIA NIDI	MEDIA SCUOLE	MEDIA TOTALE
8,9	8,4	8,6