



PIANO URBANISTICO GENERALE



QC.A1.2b  
DINAMICHE STORICHE  
DEGLI USI DEL SUOLO  
1954

scala 1 : 15.000

UFFICIO DI PIANO

RESPONSABILE DELL'UFFICIO DI PIANO  
ING. FAUSTO ARMANI

CONSIGLIERI  
ARCH. FEDERICA VEZZANI  
GEOM. VALENTINA POLETTI

UFFICIO QUALITÀ URBANA  
UFFICIO EDILIZIA PRIVATA  
UFFICIO AMMINISTRATIVO LEGALE  
UFFICIO LAVORI PUBBLICI

GIURANTE DELLA COMUNICAZIONE  
E DELLA IMPIANTAZIONE  
DOTT. STEFANO GIANDELLINI

CONTRIBUTI SPECIALISTICI

ARCH. MARIALUISA GOZZI  
DIREZIONE E COORDINAMENTO  
ARCH. FABIO CECI  
ARCH. MARTINA ZECCHI  
ARCH. ANNA MARGIOTTI

DIREZIONE AMBITO E TERRITORIO  
DOTT. PROF. FRANCO MOSCONI  
SISTEMA ECONOMICO

DIPARTIMENTO DI ARCHITETTURA (DIDA)  
DELL'UNIVERSITÀ DI FIRENZE  
SISTEMA STORICO

POLINOMIA UT. SISTEMA AMBIENTALE  
DOTT. GEOL. GIAN PIETRO MAZZETTI (CENTRO GEO SURVEY)  
SISTEMA GEOLOGICO SISMICO E IDRAULICO

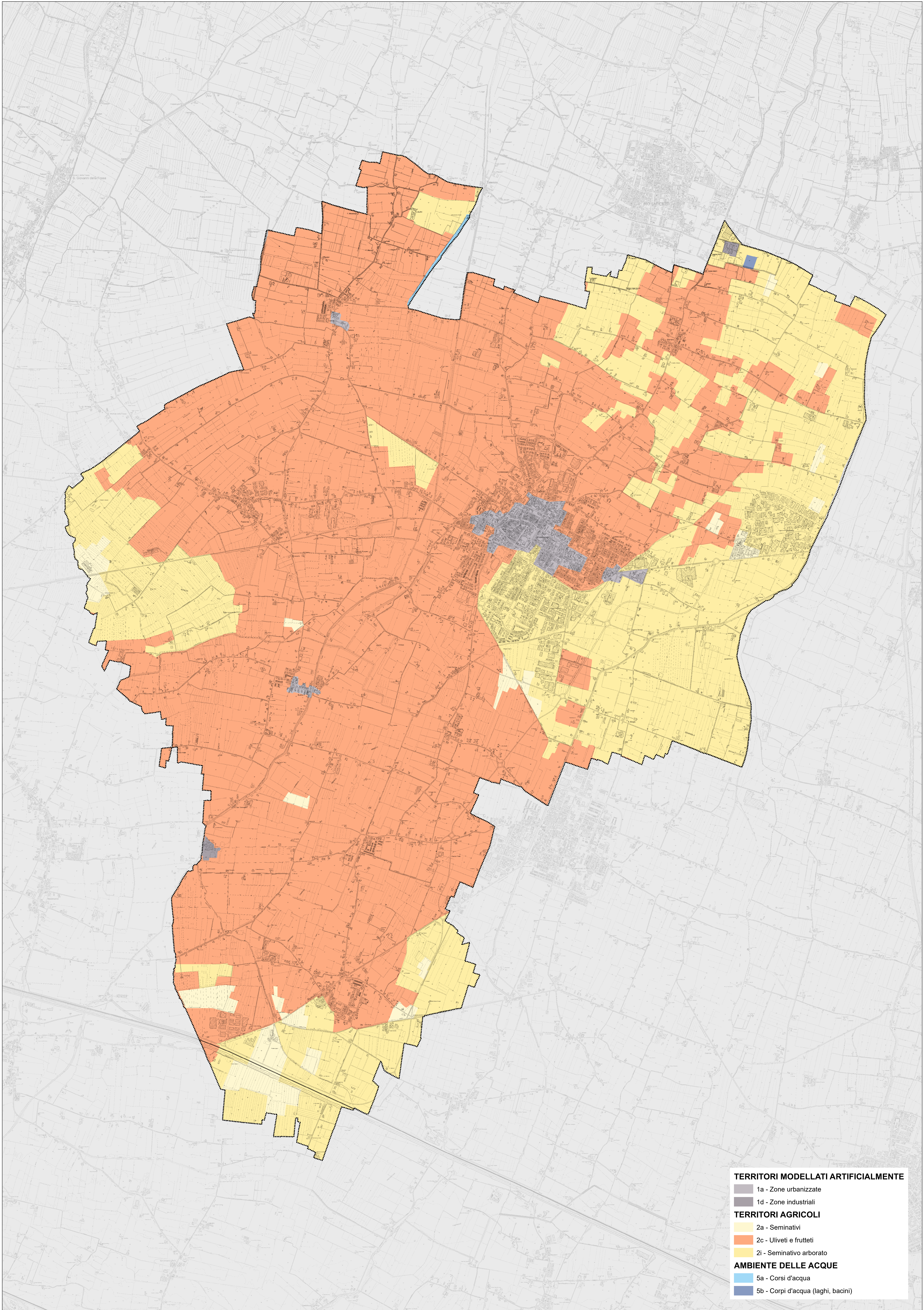
DOTT.SSA BARBARA SASSI (ARCHEOSISTEMI S.C.)  
SISTEMA ARCHEOLOGICO

DIPARTIMENTO DI SCIENZE AGROALIMENTARI (DISTAL)  
DELL'UNIVERSITÀ DI BOLOGNA  
SISTEMA ECOLOGICO

Adozione Proposta PUG  
DCC n. 44

Adozione PUG  
DCC n. 44

Approvazione PUG  
DCC n. 44



TERRITORI MODELLATI ARTIFICIALMENTE

1a - Zone urbanizzate

1d - Zone industriali

TERRITORI AGRICOLI

2a - Seminativi

2c - Oliveti e frutteti

2i - Seminativo arborato

AMBIENTE DELLE ACQUE

5a - Corsi d'acqua

5b - Corpi d'acqua (laghi, bacini)