



PIANO URBANISTICO GENERALE



QC.A1.2f
DINAMICHE STORICHE
DEGLI USI DEL SUOLO
2017

scala 1 : 15.000

UFFICIO DI PIANO

RESPONSABILE DELL'UFFICIO DI PIANO
ING. FAUSTO ARMANI

CONSIGLIERE
ARCH. FEDERICA VEZZANI
GEOM. VALENTINA POLETTI

UFFICIO QUALITA' URBANA
UFFICIO EDILIZIA PRIVATA
UFFICIO AMMINISTRATIVO LEGALE
UFFICIO LAVORI PUBBLICI

GRUPPO PER LA FORMAZIONE
E DELLA PARTECIPAZIONE
DOTT. STEFANO GIANDELLINI

CONTRIBUTI SPECIALISTICI

ARCH. MARIALUISA GOZZI

DISCIPLINA E COORDINAMENTO

ARCH. FABIO CECI

ARCH. MARTINA ZUCCONI

ARCH. ANNA MARINI

SERVIZIO DI PROGETTAZIONE E VALUTAZIONE

DI SICUREZZA AMBIENTALE E TERRITORIALE

DOTT. PROF. FRANCO MOSCONI

SISTEMA ECONOMICO

DIPARTIMENTO DI ARCHITETTURA (DIDA)

DELL'UNIVERSITA' DI FIRENZE

SISTEMA SOCIO

POLINOMIA srl

SISTEMA SABBATO

DOTT. GEOL. GIAN PIETRO MAZZETTI

(CENTRO GEO SURVEY)

SISTEMA GEOLOGICO SISMICO E IDRAULICO

DOTT. SSA BARBARA VASSI

(ARCHEOSISTEMI S.C.)

SISTEMA ARCHEOLOGICO

DIPARTIMENTO DI SCIENZE AGRICOLE

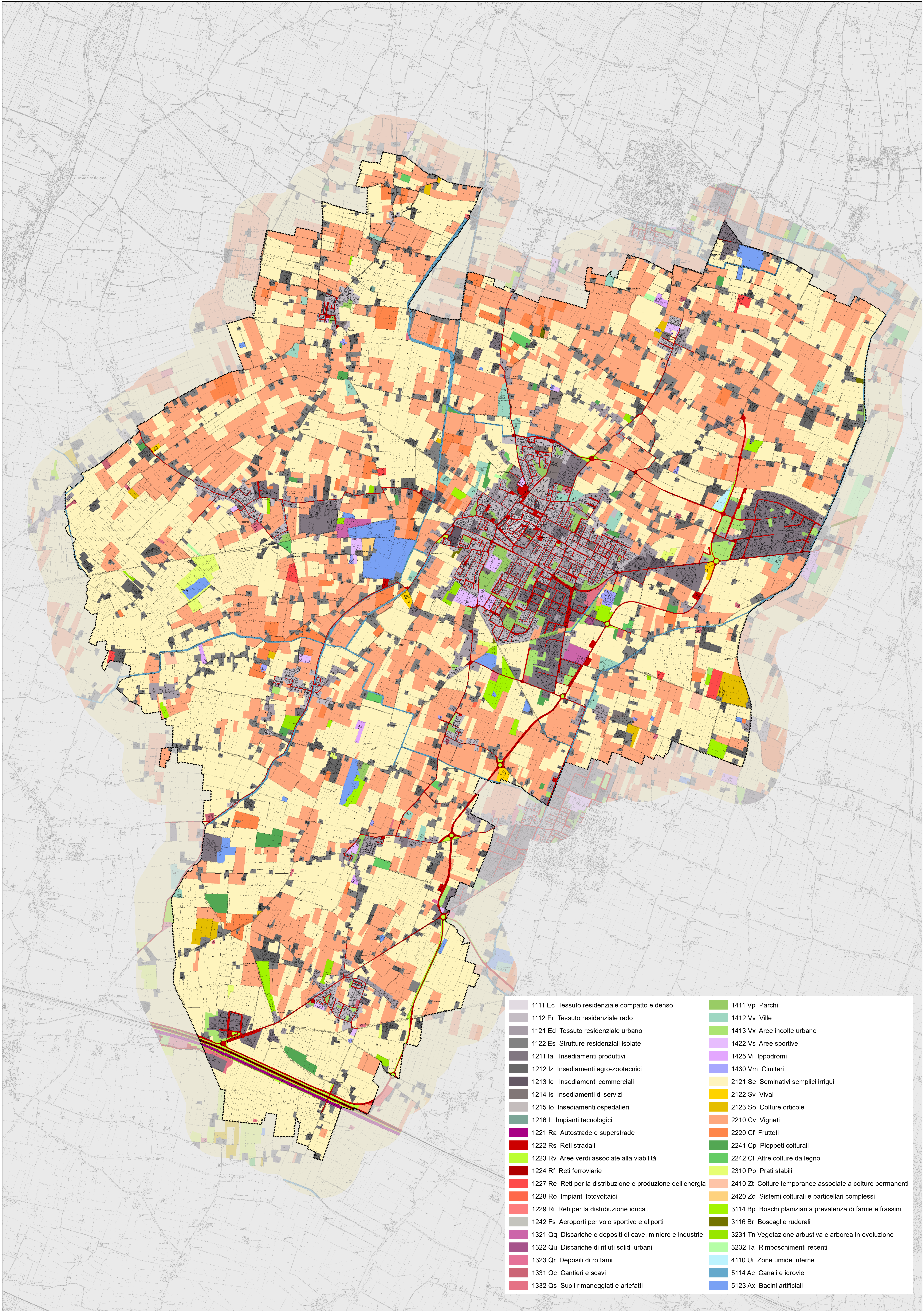
DELL'UNIVERSITA' DI BOLOGNA

SISTEMA ECOLOGICO

Adozione Proposta PUG D.G.C. n. 94

Adozione PUG D.C.C. n. 94

Adozione PUG D.C.C. n. 94



- | | |
|---|---|
| 1111 Ec Tessuto residenziale compatto e denso | 1411 Vp Parchi |
| 1112 Er Tessuto residenziale rado | 1412 Vv Ville |
| 1121 Ed Tessuto residenziale urbano | 1413 Vx Aree incolte urbane |
| 1122 Es Strutture residenziali isolate | 1422 Vs Aree sportive |
| 1211 Ia Insediamenti produttivi | 1425 Vi Ippodromi |
| 1212 Iz Insediamenti agro-zootecnici | 1430 Vm Cimiteri |
| 1213 Ic Insediamenti commerciali | 2121 Se Seminativi semplici irrigui |
| 1214 Is Insediamenti di servizi | 2122 Sv Vivai |
| 1215 Io Insediamenti ospedalieri | 2123 So Colture orticole |
| 1216 It Impianti tecnologici | 2210 Cv Vigneti |
| 1221 Ra Autostrade e superstrade | 2220 Cf Frutteti |
| 1222 Re Reti stradali | 2241 Cp Pioppeti colturali |
| 1223 Rv Aree verdi associate alla viabilità | 2242 Ci Altre colture da legno |
| 1224 Rf Reti ferroviarie | 2310 Pp Prati stabili |
| 1227 Re Reti per la distribuzione e produzione dell'energia | 2410 Zt Colture temporanee associate a colture permanenti |
| 1228 Ro Impianti fotovoltaici | 2420 Zo Sistemi colturali e particellari complessi |
| 1229 Ri Reti per la distribuzione idrica | 3114 Bp Boschi planiziani a prevalenza di farnie e frassini |
| 1242 Fs Aeroporti per volo sportivo e eliporti | 3116 Br Boscaglie ruderali |
| 1321 Qq Discariche e depositi di cave, miniere e industrie | 3231 Tn Vegetazione arbustiva e arborea in evoluzione |
| 1322 Qu Discariche di rifiuti solidi urbani | 3232 Ta Rimboschimenti recenti |
| 1323 Qr Depositi di rottami | 4110 Ui Zone umide interne |
| 1331 Qc Cantieri e scavi | 5114 Ac Canali e idrovie |
| 1332 Qs Suoli rimaneggiati e artefatti | 5123 Ax Bacinii artificiali |